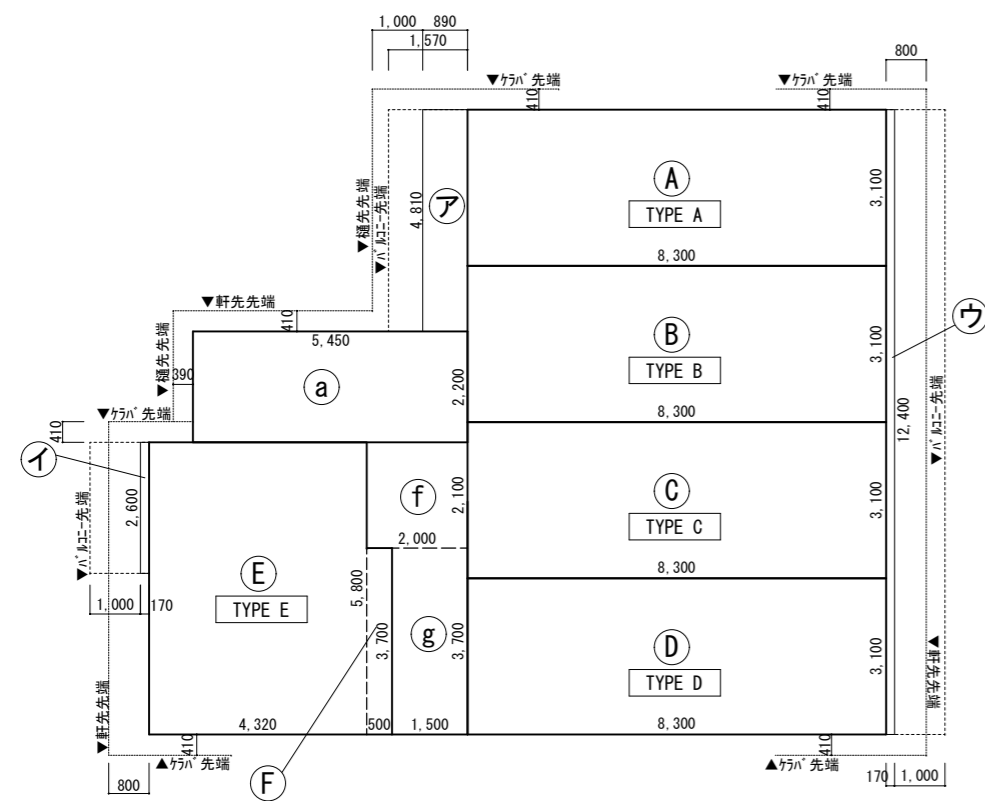
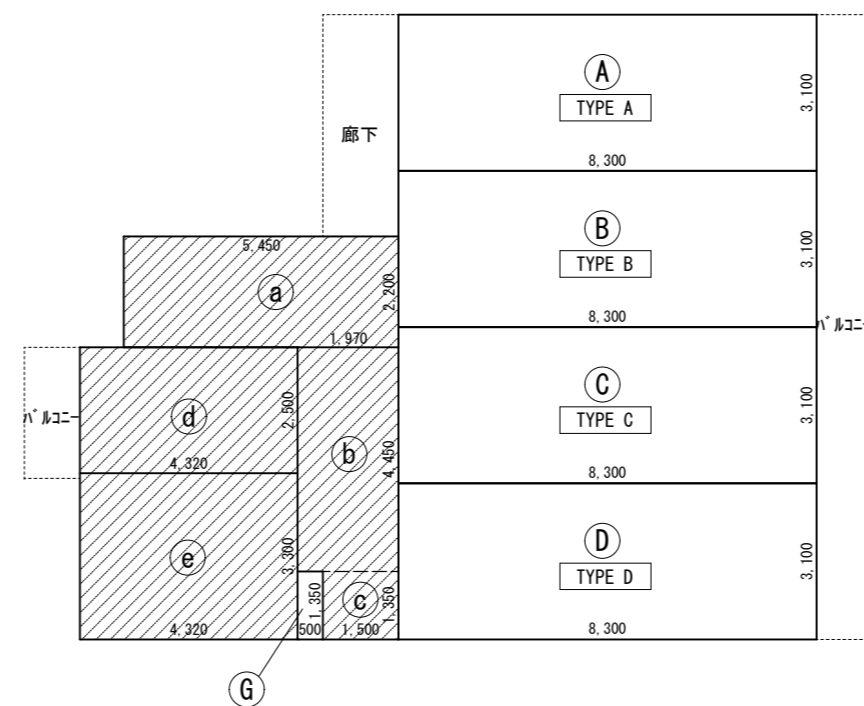


建設地：京都市北区紫野西蓮台野町3番地1  
用途地域：第一種住居地域  
高度地区：12m第2種高度地区  
防火地域：準防火地域

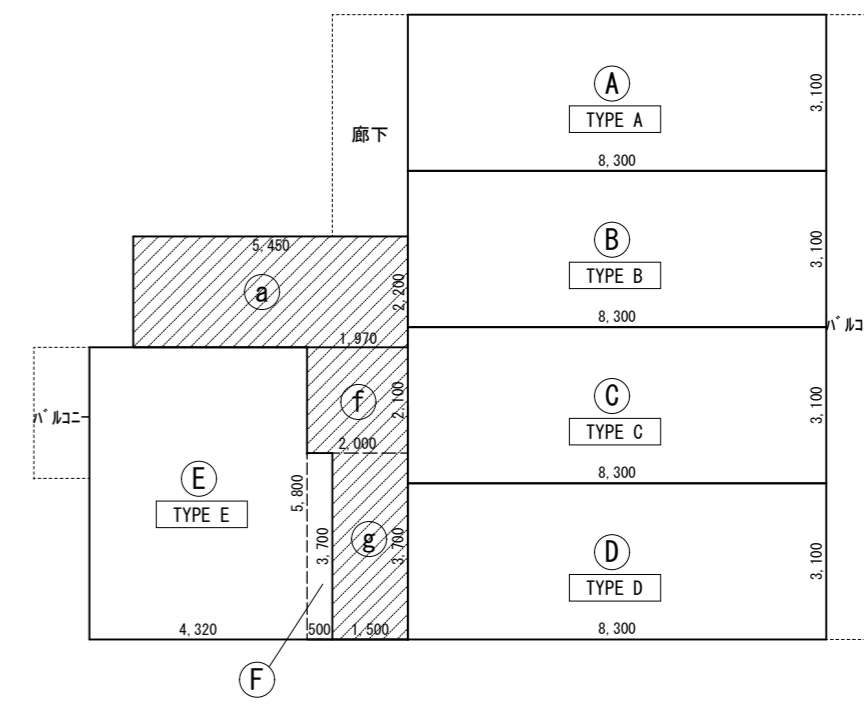
設計備考：実施図面	一級建築士事務所 株式会社アンビエンテ <b>ambiente</b> Co.,Ltd. 一級建築士登録第338640号 田中克茂	承認	設計	担当	縮尺	工事名称 紫野西蓮台野町マンション新築工事	図面名称 附近見取図	NO. A-07
					1/2500 設計年月日 20240107			



建築面積求積図



1階求積図



2・3階求積図

容積率非算入部分

A	8.300 × 3.1000	=	25.7300
B	8.3000 × 3.1000	=	25.7300
C	8.3000 × 3.1000	=	25.7300
D	8.3000 × 3.1000	=	25.7300
E	4.320 × 5.8000	=	25.0560
F	0.5000 × 3.7000	=	1.8500
G	0.5000 × 1.3500	=	0.6750

a	5.450 × 2.2000	=	11.9900
b	1.9700 × 4.4500	=	8.7665
c	1.5000 × 1.3500	=	2.0250
d	4.3200 × 2.5000	=	10.8000
e	4.3200 × 3.3000	=	14.2560
f	2.0000 × 2.1000	=	4.2000
g	1.5000 × 3.7000	=	5.5500
ア	0.8900 × 4.8100	=	4.2809
イ	0.1700 × 2.6000	=	0.4420
ウ	0.1700 × 12.4000	=	2.1080

建物面積表

建築面積	(A) ~ (F) + (a) + (f) + (g) + (ア) ~ (ウ)	=	158.3969	158.40 m <sup>2</sup>
駐輪場面積	(e)	=	14.2560	14.25 m <sup>2</sup>
共同住宅 1階床面積	(A) ~ (D) + (G) + (a) ~ (d)	=	137.1765	137.17 m <sup>2</sup>
共同住宅 2階床面積	(A) ~ (F) + (a) + (f) + (g)	=	151.5660	151.56 m <sup>2</sup>
共同住宅 3階床面積	(A) ~ (F) + (a) + (f) + (g)	=	151.5660	151.56 m <sup>2</sup>
延べ床面積				454.54 m <sup>2</sup>
容積率対象面積	延べ床面積 - ((a) ~ (e)) - ((a) + (f) + (g)) × 2	=		363.23 m <sup>2</sup>
TYPE A専有部面積	(A)	=	25.7300	25.73 m <sup>2</sup>
TYPE B専有部面積	(B)	=	25.7300	25.73 m <sup>2</sup>
TYPE C専有部面積	(C)	=	25.7300	25.73 m <sup>2</sup>
TYPE D専有部面積	(D)	=	25.7300	25.73 m <sup>2</sup>
TYPE E専有部面積	(E) + (F)	=	26.9060	26.90 m <sup>2</sup>
※2階3階各戸専有部面積も同じ				
建ぺい率	158.40 m <sup>2</sup> ÷ 269.09 m <sup>2</sup>	=	0.588651	58.87% ≤ 60.00%
容積率	363.23 m <sup>2</sup> ÷ 269.09 m <sup>2</sup>	=	1.349846	134.99% ≤ 200.00%

設計備考：実施図面

一級建築士事務所 株式会社アンビエンテ  
**ambiente** Co.,Ltd.  
 一級建築士登録第338640号 田中克茂

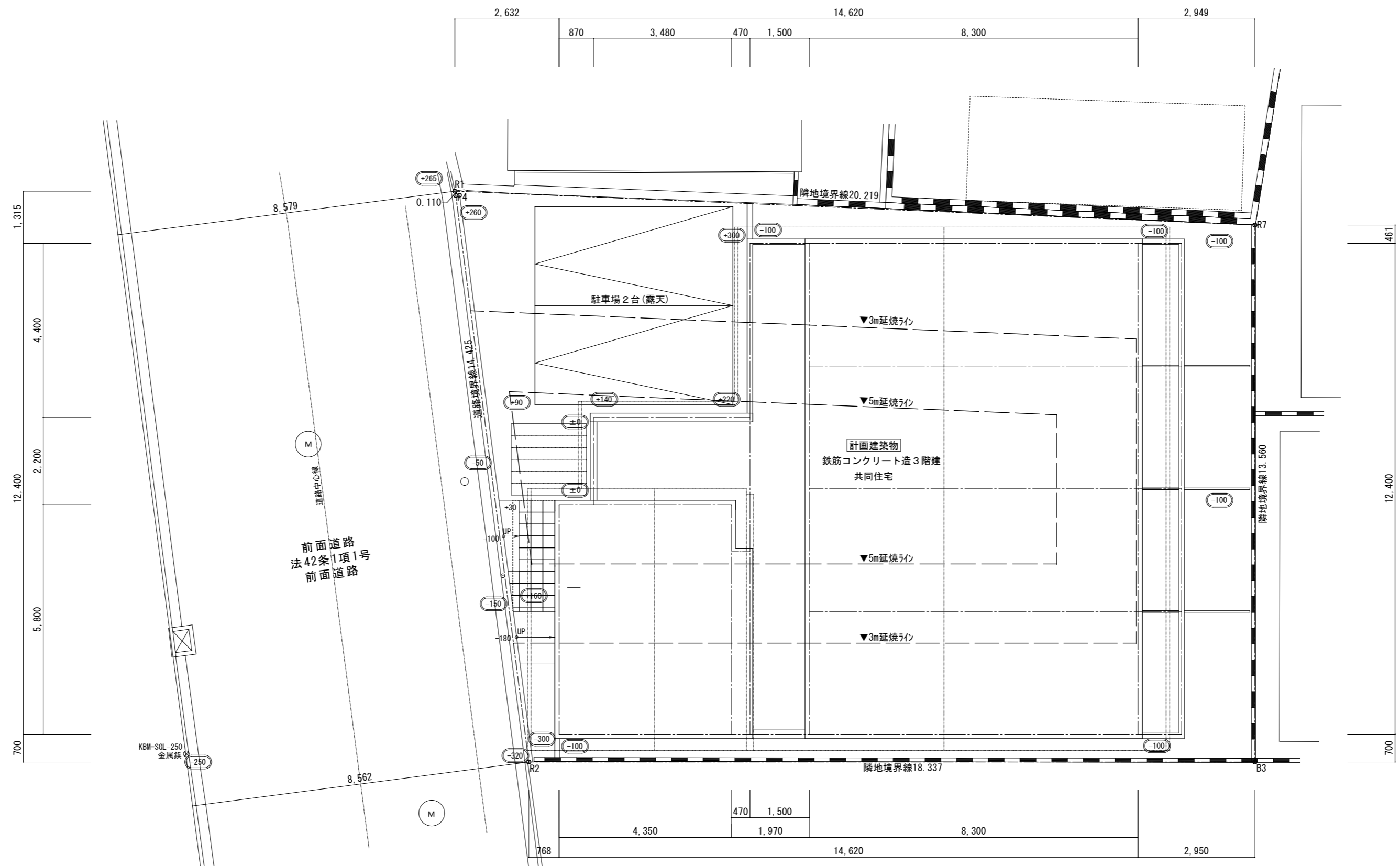
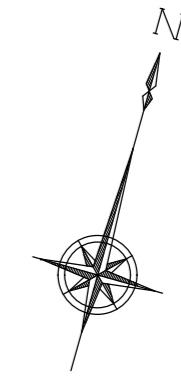
承認 設計 担当  
 縮尺 1/150  
 設計年月日 20240107

工事名称 紫野西蓮台野町マンション新築工事  
 図面名称 建物求積図

NO. A-09

外部仕上表				
屋根	パーライトモルタル t=40 アスファルトルーフィング22kg ガルバリウム鋼板 立平葺 t=0.4mm (スラブ裏断熱材: スチレンフォーム打込み t=25)	エントランスホール	土間コンクリート t=150 (溶接金網 150×150×φ6)、磁器質タイル貼 t=13 300角(LIXIL:ニューセラフォーム同等品)	
軒裏	一般部:アクリル系リシン吹付 ポーチ上:アルミコーティング剤 t=0.8	駐輪場・駐車場	浸透性アクリル舗装 白線ライン引きW150 コンクリート製車止めブロック タイルタテ貼台(チタレ:NSR-15-3同等品)	
樋	軒樋:塩ビ既製品 高耐候性タイプ (パナソニック:サフェス同等品) 縦樋:塩ビ製 75φ 谷樋:防水タイル アスファルトルーフィング 22kg ガルバリウム鋼板 t=0.8 ステンレス防塵網付き排水パイプ	ゴミ置き場	土間コンクリート t=100 (溶接金網 150×150×φ6)、ゴミボックス-D600×W1500×H1200(LIXIL:MA型同等品)	
外壁	タイル系吹付タイル 磁器質磁器タイル貼200×400(LIXIL:ストーンコレクション同等品)			
断熱材	外壁:発泡ウレタン吹付け t=25	その他	館名板 文字:真鍮切文字(鏡面)20文字程度	
外部建具	アルミサッシ、網戸(タテ引)			
バルコニー	床:防水タイル押上の上、防滑性タイル床シート t=2.5 (東リ:NS800同等品) TYPE A~D:タイル既製品縦格子 袖壁内部側:タイル系吹付タイルゆず肌仕上げ 物干金物(川口技研:タスクリーン HC-65型同等品)、破壊板 H=2000 t=6 VP TYPE E:内部側:タイル系吹付タイルゆず肌仕上げ 物干金物(川口技研:タスクリーン HC-65型同等品)			

内部仕上表														
階	室名	床			巾木		壁			天井			備考	
		FL±	仕上		仕上	高さ	下地	一部壁	壁仕上	下地	仕上	高さ		廻縁
1階	エントランスホール	-20	磁器質タイル貼 t=12 600×300(LIXIL:グリップフロア同等品) タイルコンクリート直押し、パタタイルの上		壁同仕上		RC		タイル系吹付タイル ゆず肌仕上げ コンクリート打放補修	LGS	吸音タイル吸音板 t=12 PB t=9.5	2.500	塩ビ	
	駐輪場	-60	タイル系吹付タイル t=20、下地調整の上 磁器質樹脂防塵塗装 タイルコンクリート直押し		ソフト巾木	60	RC		タイル系吹付タイル ゆず肌仕上げ コンクリート打放補修	LGS	外部EP塗装 珪酸カルシウム板 t=6	2.700	塩ビ	タイルタテ貼台(チタレ:NSR-15-3同等品)
1~3階	共用廊下	-20	防水タイル押上の上、防滑性タイル床シート t=2.5 (東リ:NS800同等品) タイルコンクリート直押し		壁同仕上		RC		タイル系吹付タイル ゆず肌仕上げ コンクリート打放補修	LGS	外部EP塗装 珪酸カルシウム板 t=6	2.350	塩ビ	MB
	玄関	±0	下地調整の上、複層タイル床シート t=3.0 (東リ:ダイヤストーン同等品) タイルコンクリート直押し		ソフト巾木	60	RC/LGS		準不燃クロス貼 コンクリート打放補修/P-B t=9.5(GL工法)	LGS	PB t=9.5 準不燃クロス貼	1F 2.400 2~3F 2.350	塩ビ	下駄箱 W=650 H=2200 D=400 樹脂化粧板 扉見切り:SUSW30
	K	±0	下地調整の上、複層タイル床シート t=2.0貼り (東リ:マフア同等品) タイルコンクリート直押し		ソフト巾木	60	RC/LGS	タイル系吹付タイル不燃化粧板貼 t=3 (タイル工業:タイル同等品)	準不燃クロス貼 ※界壁部はタイル直貼 コンクリート打放補修/P-B t=9.5(GL工法)	LGS	PB t=9.5 準不燃クロス貼	1F 2.400 2~3F 2.350	塩ビ	コンクリートタテ貼(1500(LIXIL:タイル)開き戸)
	洋室	±0	下地調整の上、木質化粧フロアリング t=12 (L-45遮音) タイルコンクリート直押し		ソフト巾木	60	RC/LGS		準不燃クロス貼 ※界壁部はタイル直貼 コンクリート打放補修/P-B t=9.5(GL工法)	LGS	PB t=9.5 準不燃クロス貼	1F 2.400 2~3F 2.350	塩ビ	
	収納	±0	下地調整の上、木質化粧フロアリング t=12 (L-45遮音) タイルコンクリート直押し		ソフト巾木	60	RC/LGS		準不燃クロス貼 ※界壁部はタイル直貼 コンクリート打放補修/P-B t=9.5(GL工法)	LGS	PB t=9.5 準不燃クロス貼	1F 2.400 2~3F 2.350	塩ビ	枕棚、ハンガー
	WC	+150	タイル系吹付タイル t=20 耐水合板 t=12の上、CFシート貼 t=1.8 (東リ:CFシート同等品) タイルコンクリート直押し、タイルフロア		ソフト巾木	60	RC/LGS		準不燃クロス貼 ※界壁部はタイル直貼 コンクリート打放補修/P-B t=9.5(GL工法)	LGS	PB t=9.5 準不燃クロス貼	1F 2.400 2~3F 2.200	塩ビ	洋式便器、紙巻器、タオル掛け、棚板
	洗面脱衣室	+150	タイル系吹付タイル t=20 耐水合板 t=12の上、CFシート貼 t=1.8 (東リ:CFシート同等品) タイルコンクリート直押し、タイルフロア		ソフト巾木	60	RC/LGS		準不燃クロス貼 ※界壁部はタイル直貼 コンクリート打放補修/P-B t=9.5(GL工法)	LGS	PB t=9.5 準不燃クロス貼	1F 2.400 2~3F 2.200	塩ビ	洗面化粧台 W=600 洗濯機パン 640φ
	UB	±0	UB1116タイプ タイルコンクリート直押し		---	---	---			---				
	階段室		タイル系吹付タイル t=20、下地調整の上 エポキシ樹脂防塵塗装 タイルコンクリート直押し		壁同仕上	---	RC		タイル系吹付タイル ゆず肌仕上げ コンクリート打放補修		タイル系吹付タイル コンクリート打放補修	直天		ビニール手摺



\*\*\* 設計G.Lからの計画地盤高さを示す

設計備考：実施図面

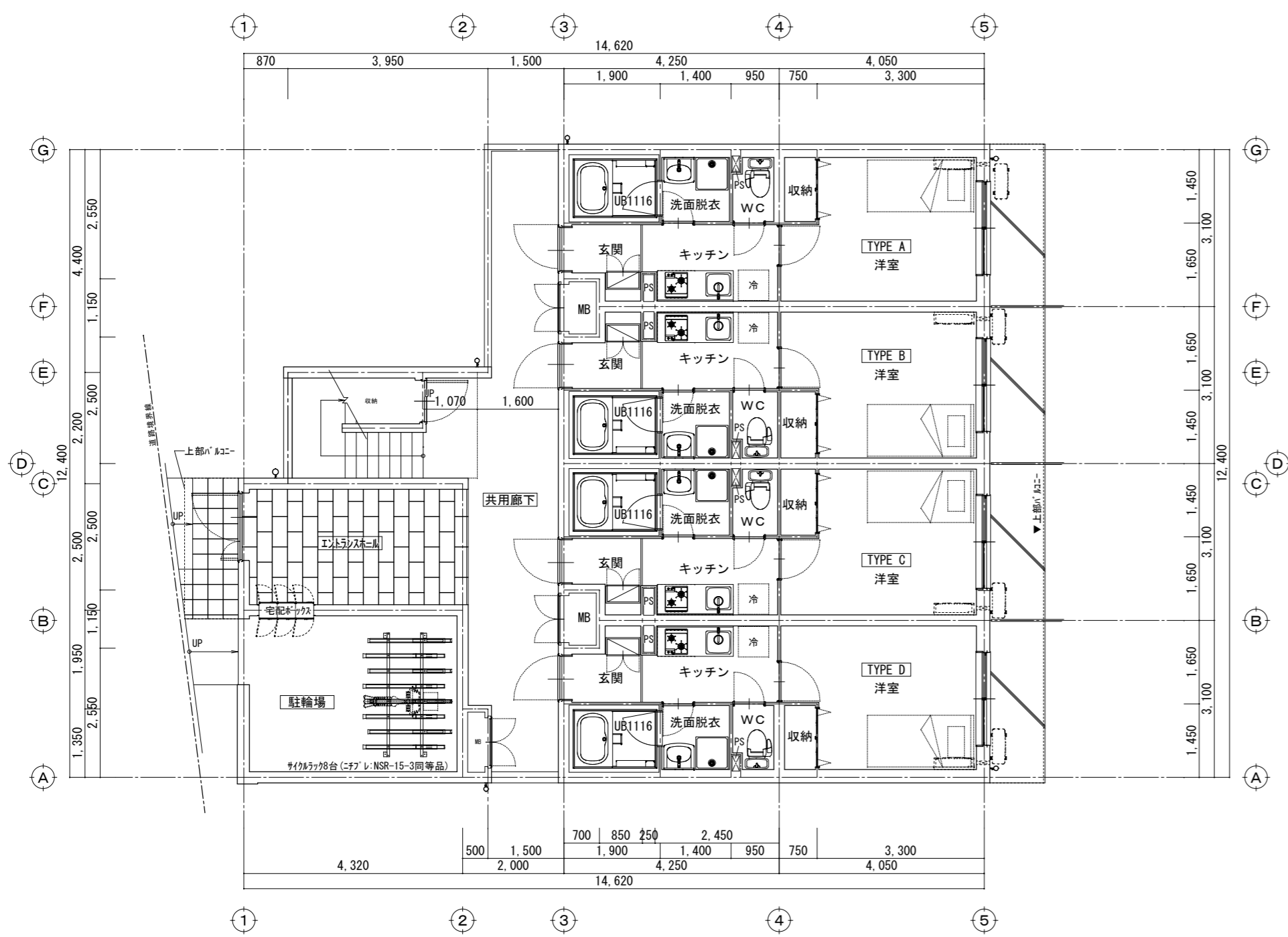
一級建築士事務所 株式会社アンビエンテ  
**ambiente** Co.,Ltd.  
 一級建築士登録第338640号 田中克茂

承認 設計 担当

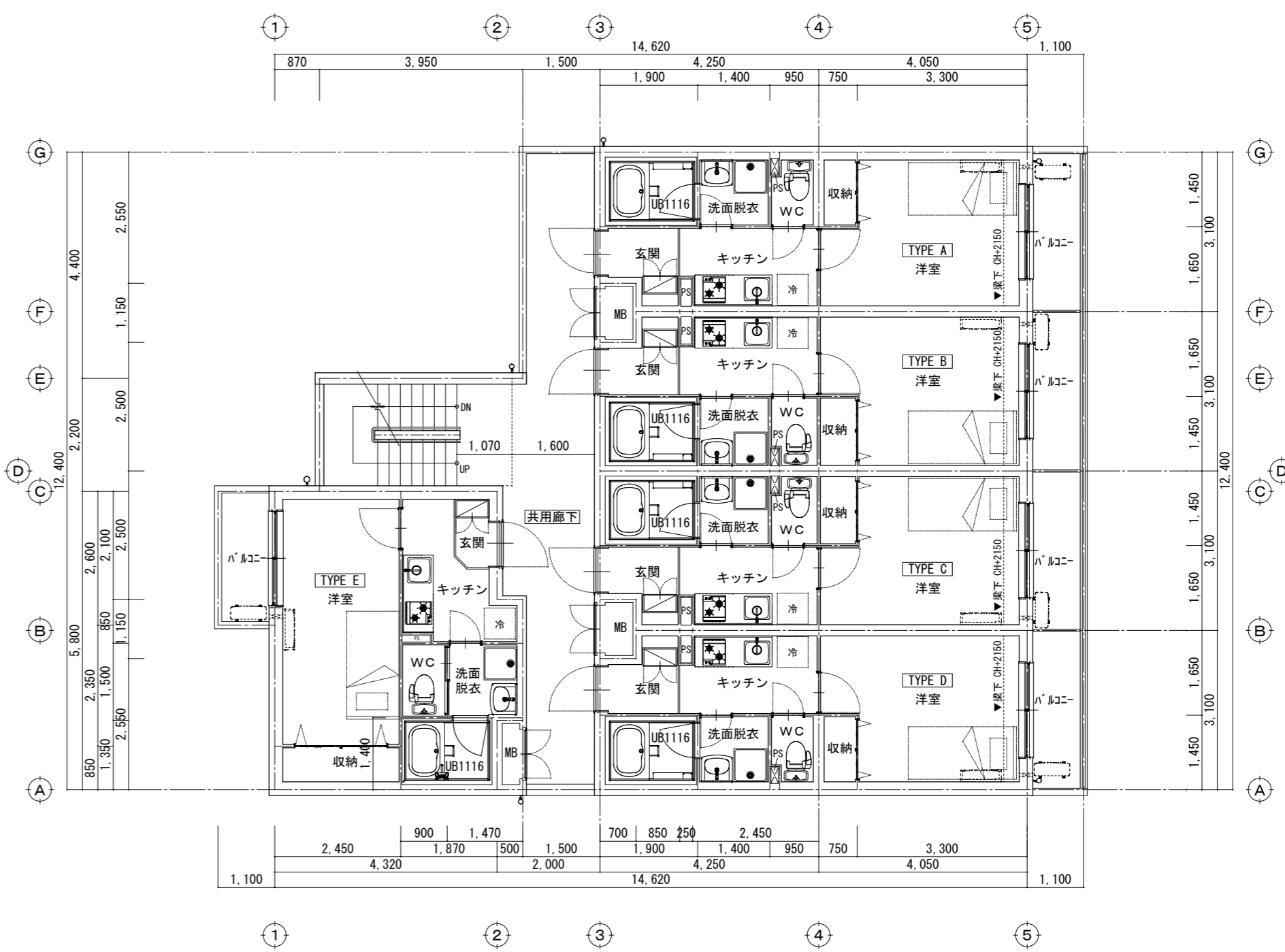
縮尺  
 1/100  
 設計年月日  
 20240107

工事名称  
 紫野西蓮台野町マンション新築工事  
 図面名称  
 配置図

NO. A-11



1階平面図



2階平面図

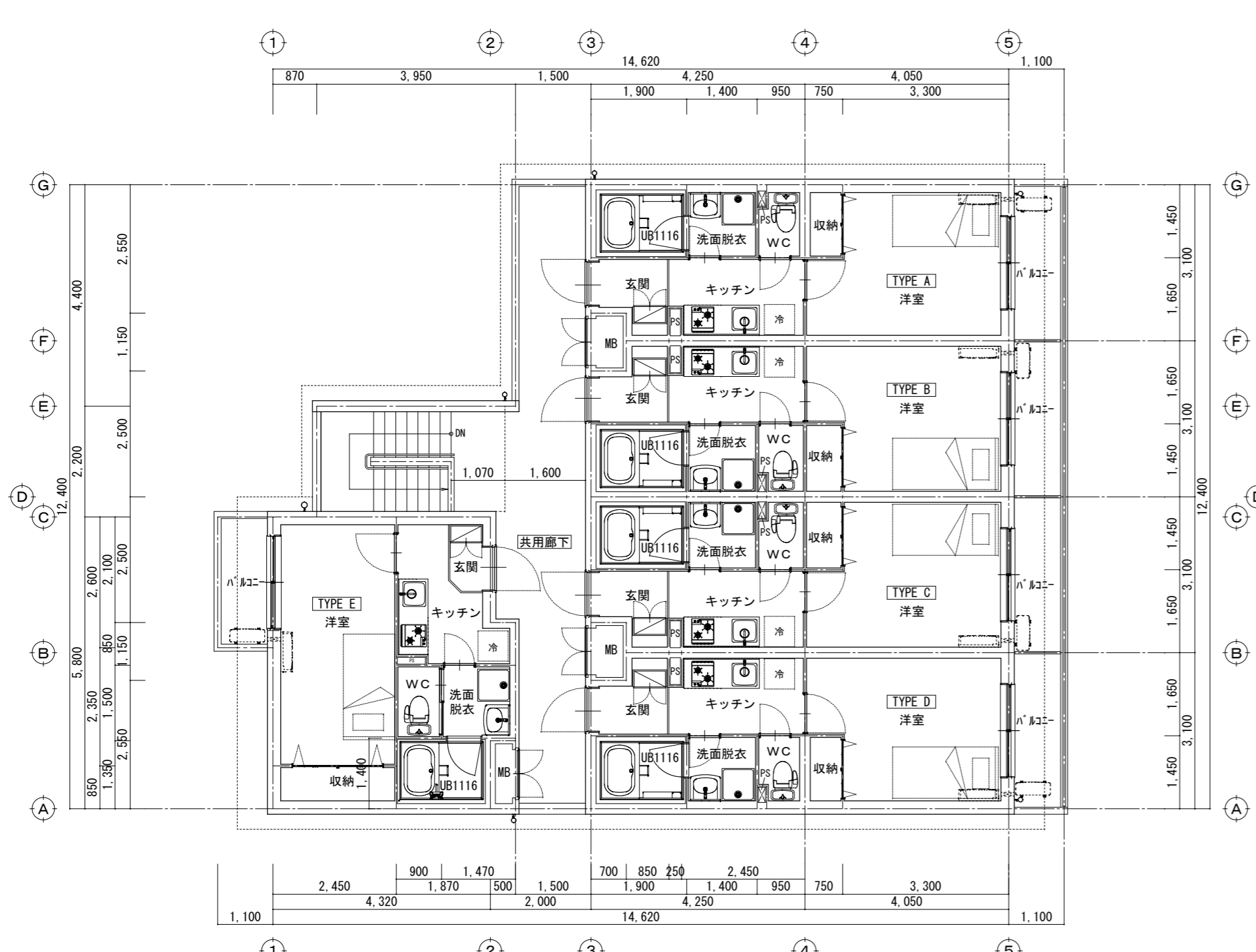
設計備考：実施図面

一級建築士事務所 株式会社アンビエンテ  
**ambiente** Co.,Ltd.  
 一級建築士登録第338640号 田中克茂

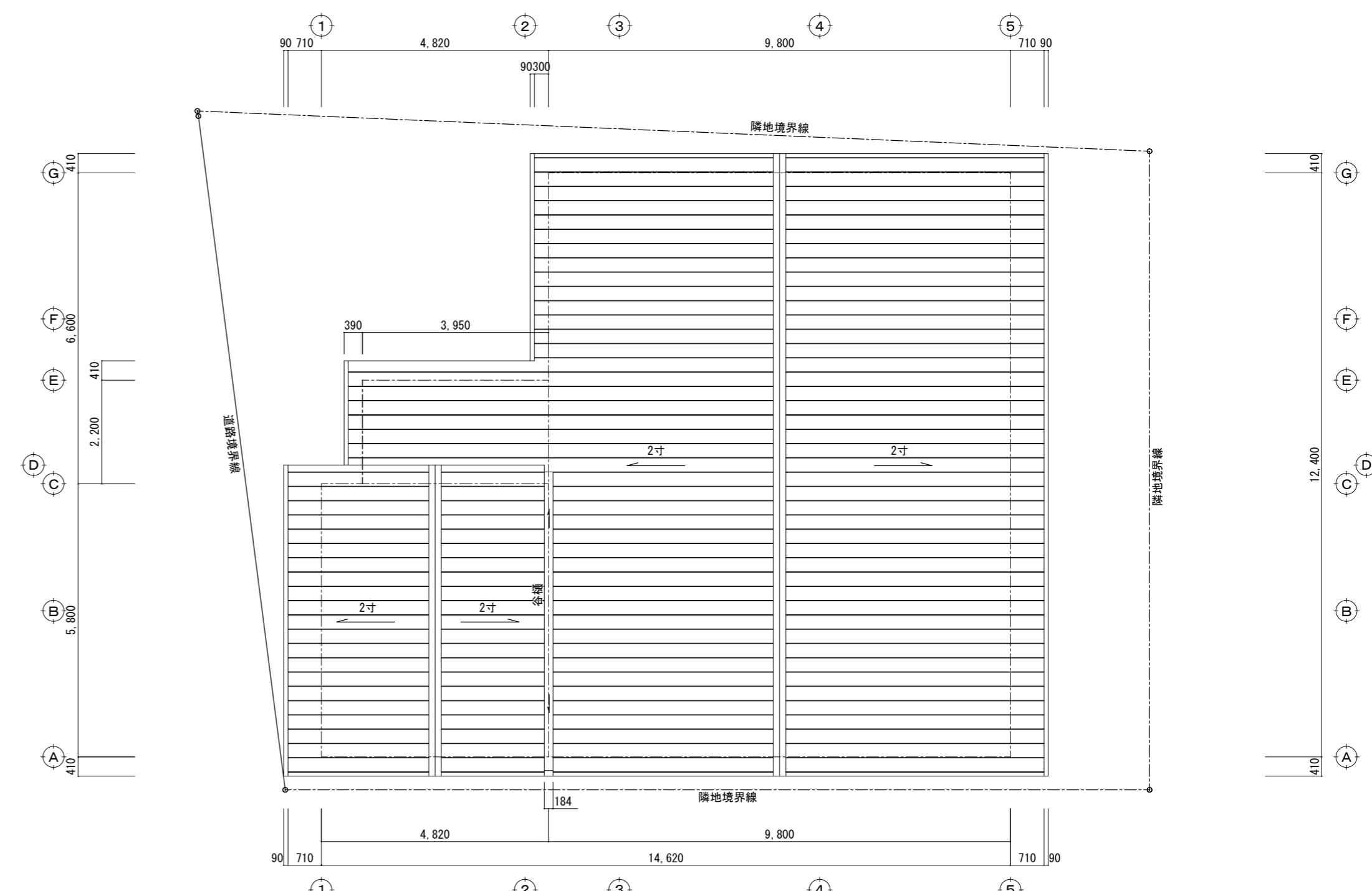
承認 設計 担当

縮尺  
 1/100  
 設計年月日  
 20240107

工事名称 紫野西蓮台野町マンション新築工事  
 図面名称 1階、2階平面図



3階平面図



屋根伏図

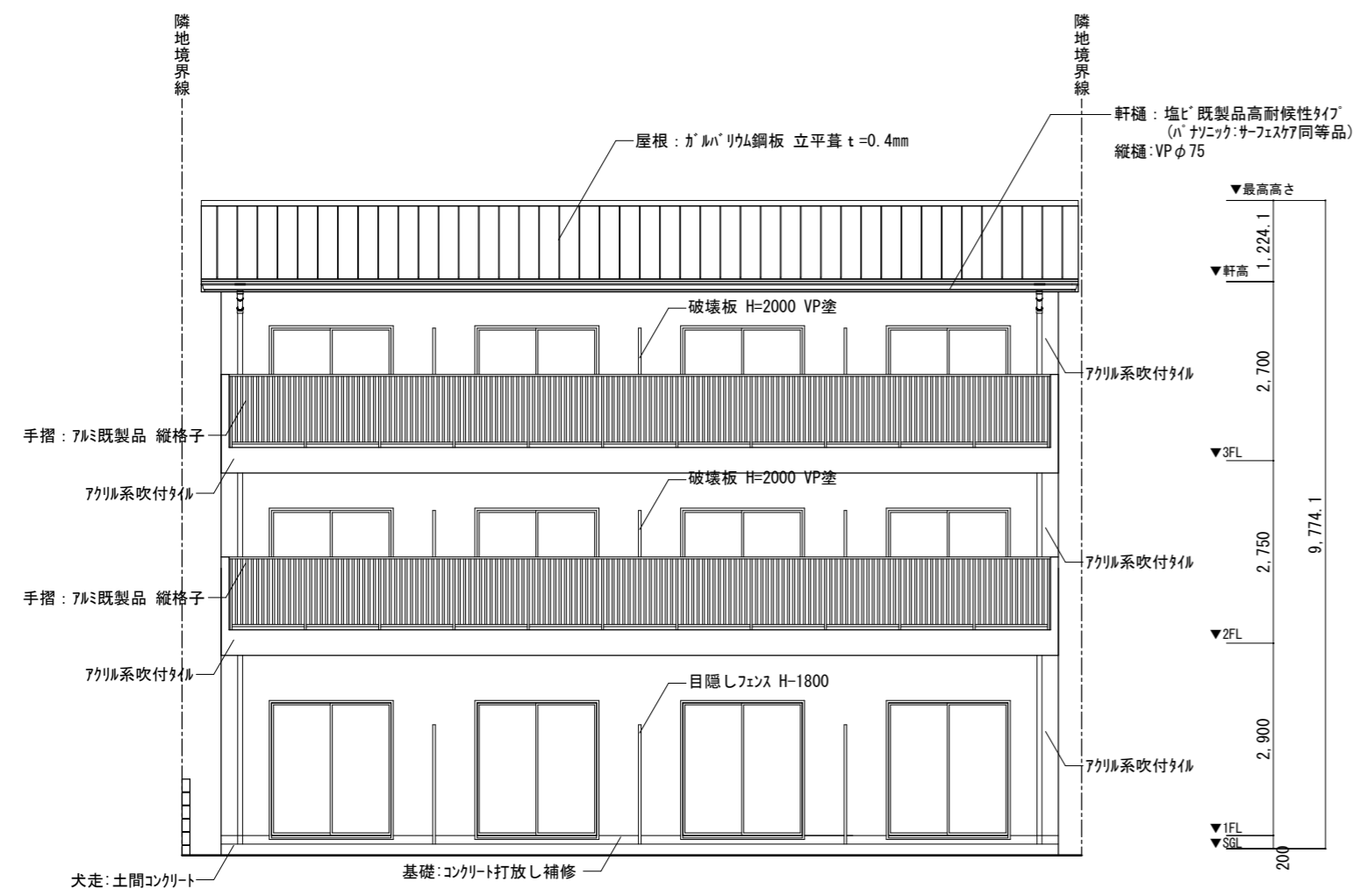
設計備考：実施図面

一級建築士事務所 株式会社アンビエンテ  
**ambiente** Co.,Ltd.  
 一級建築士登録第338640号 田中克茂

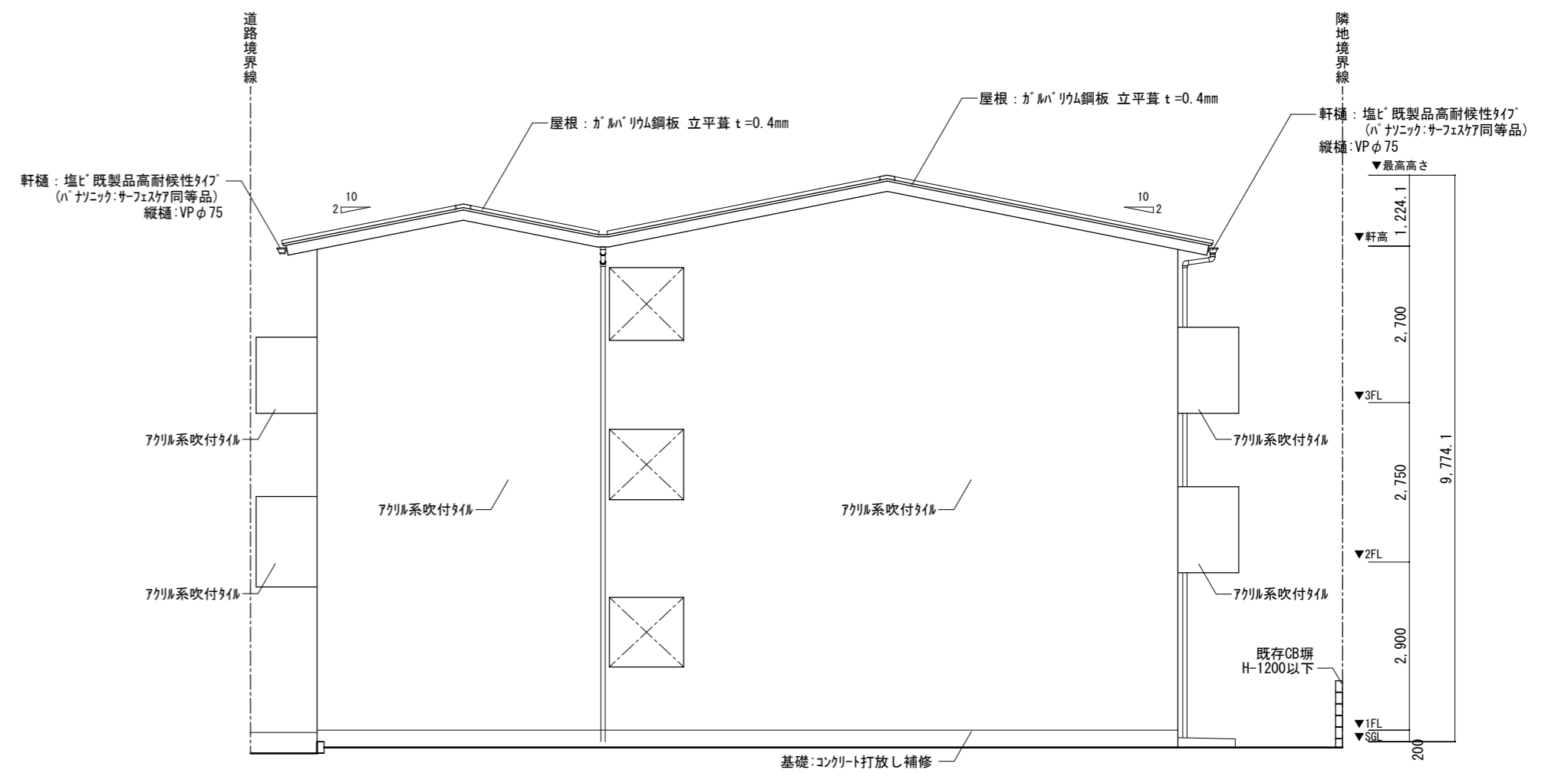
承認 設計 担当

縮尺 1/100  
 設計年月日 20240107

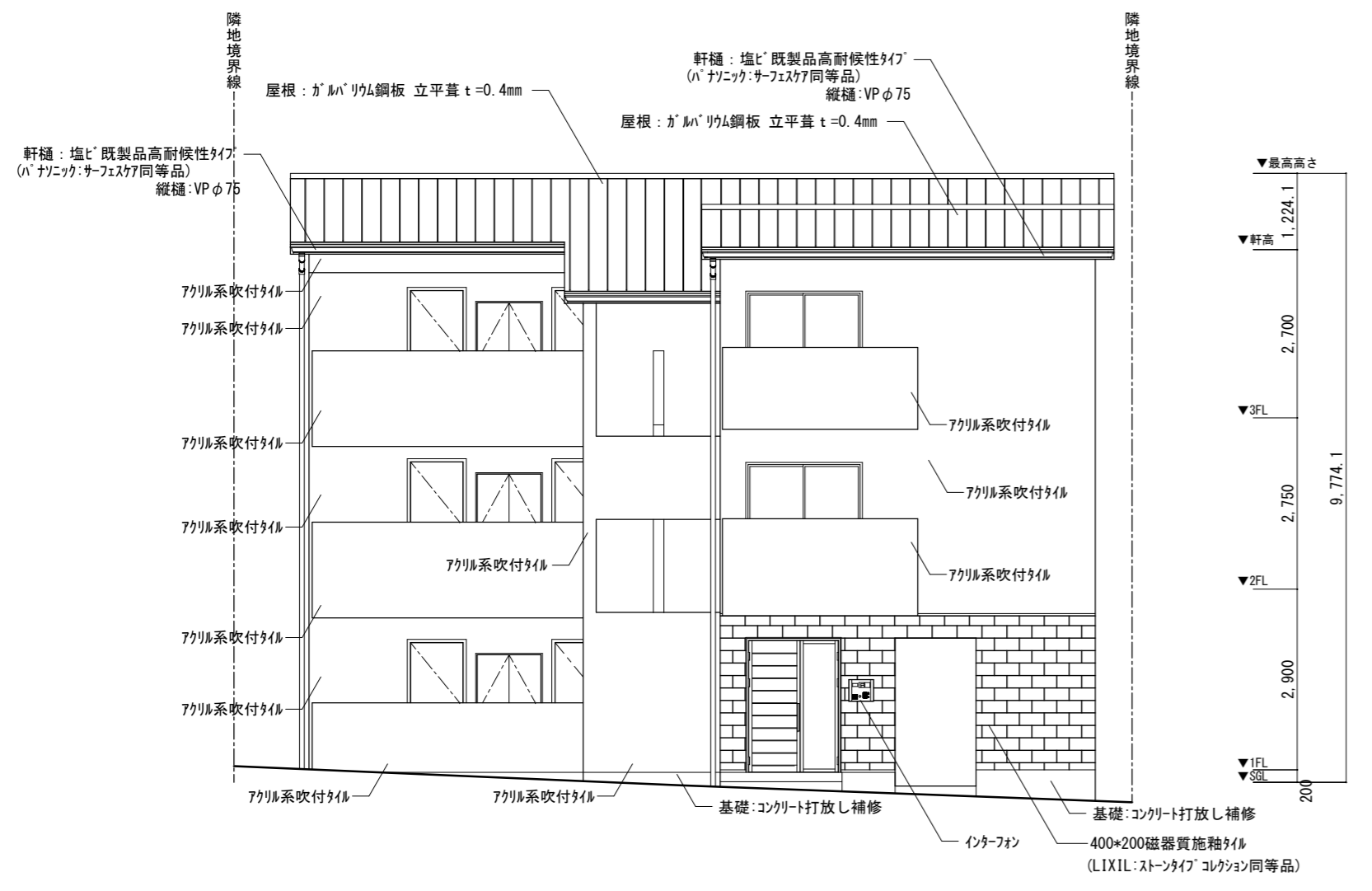
工事名称 紫野西蓮台野町マンション新築工事  
 図面名称 3階平面図、屋根伏図



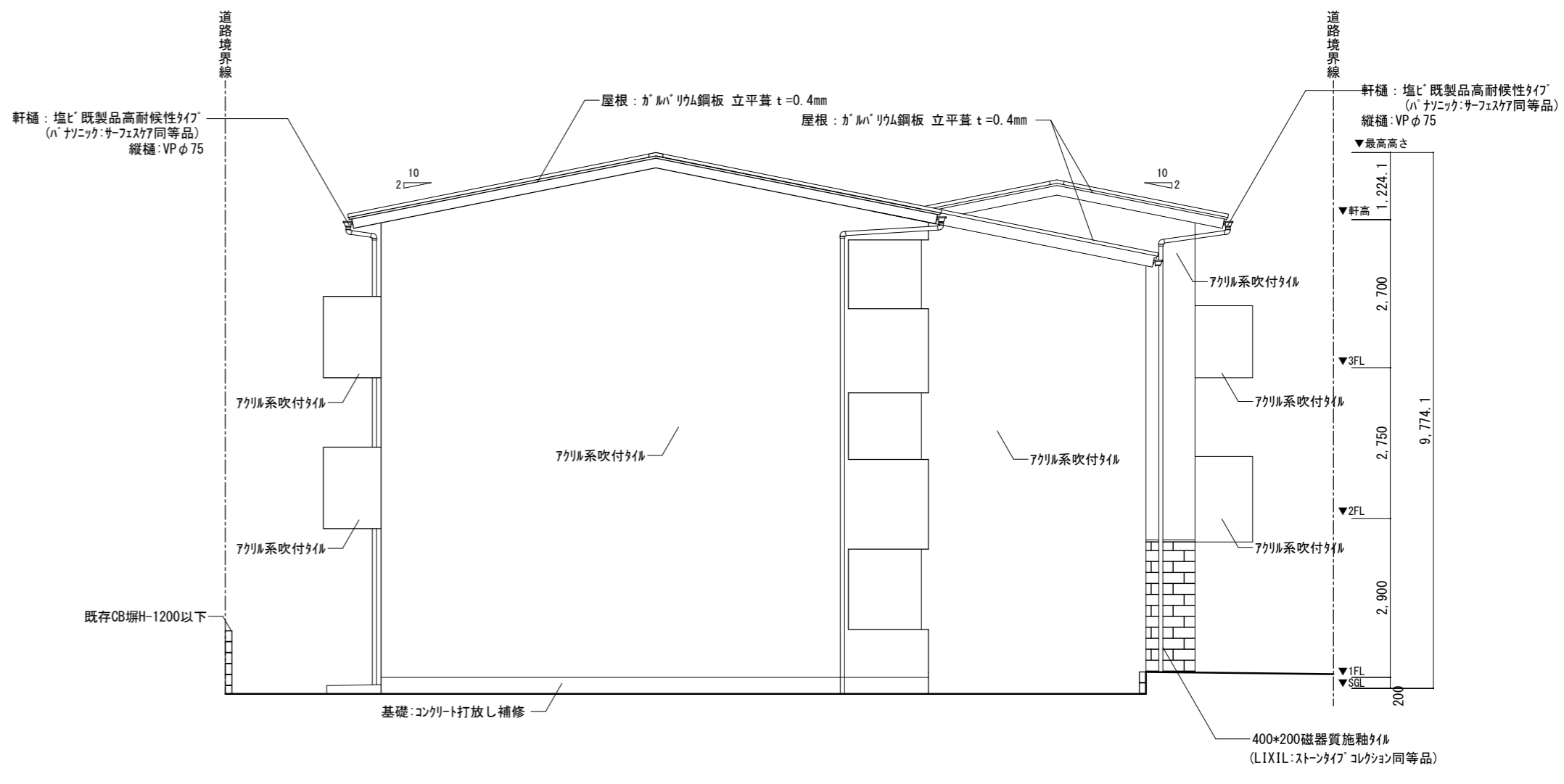
東立面図



南立面図



西立面図



北立面図

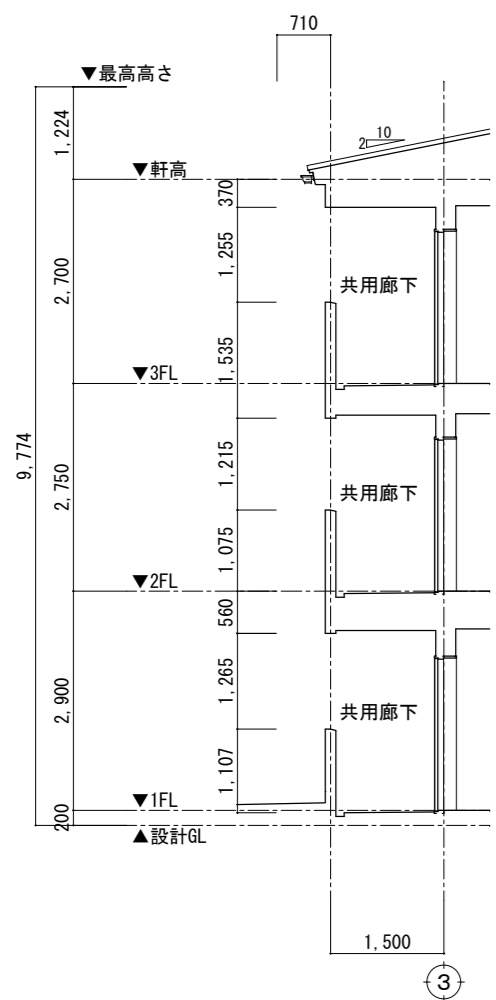
設計備考: 実施図面

一級建築士事務所 株式会社アンビエンテ  
**ambiente** Co.,Ltd.  
 一級建築士登録第338640号 田中克茂

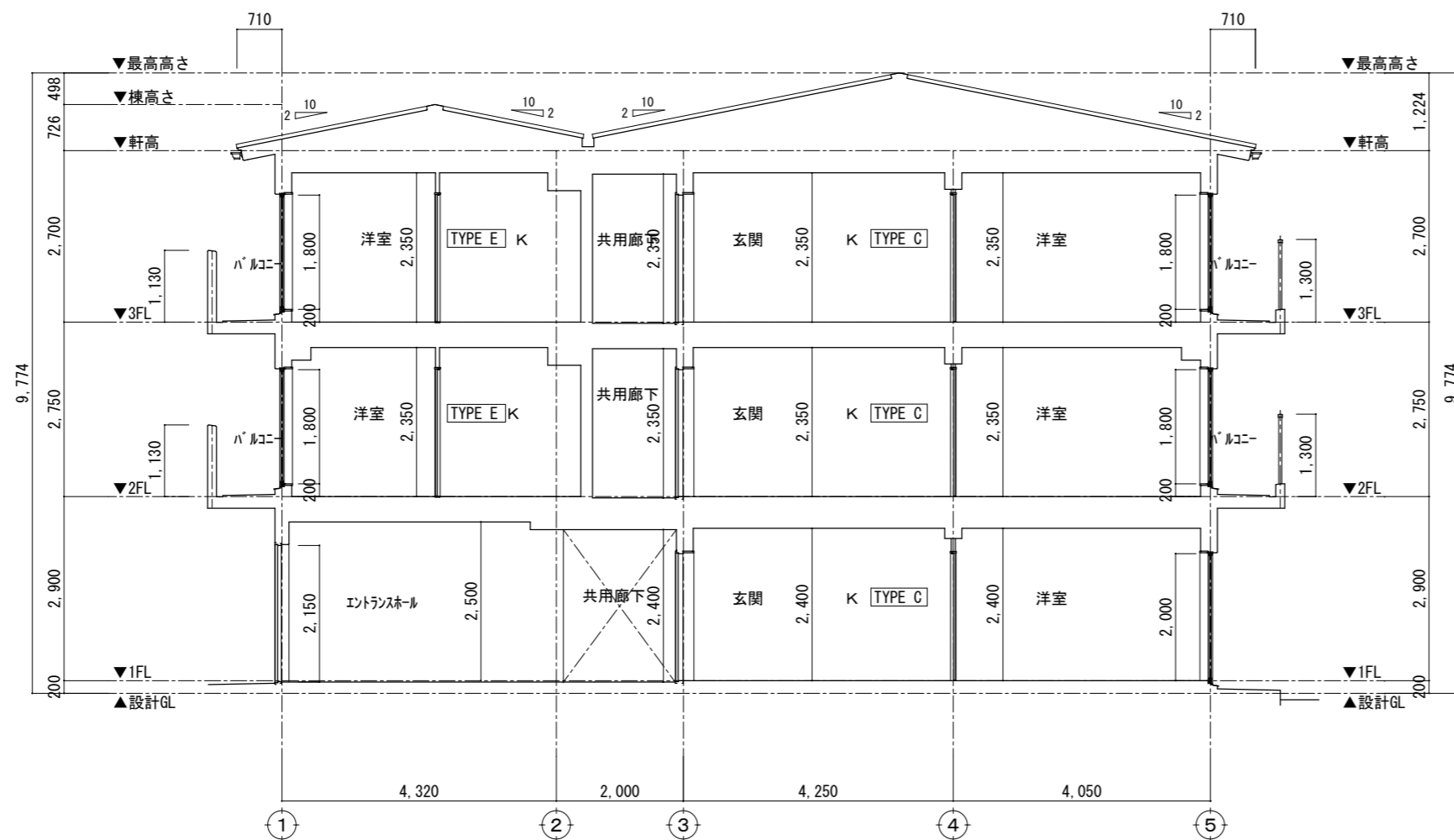
承認設計担当

縮尺  
 1/100  
 設計年月日  
 20240107

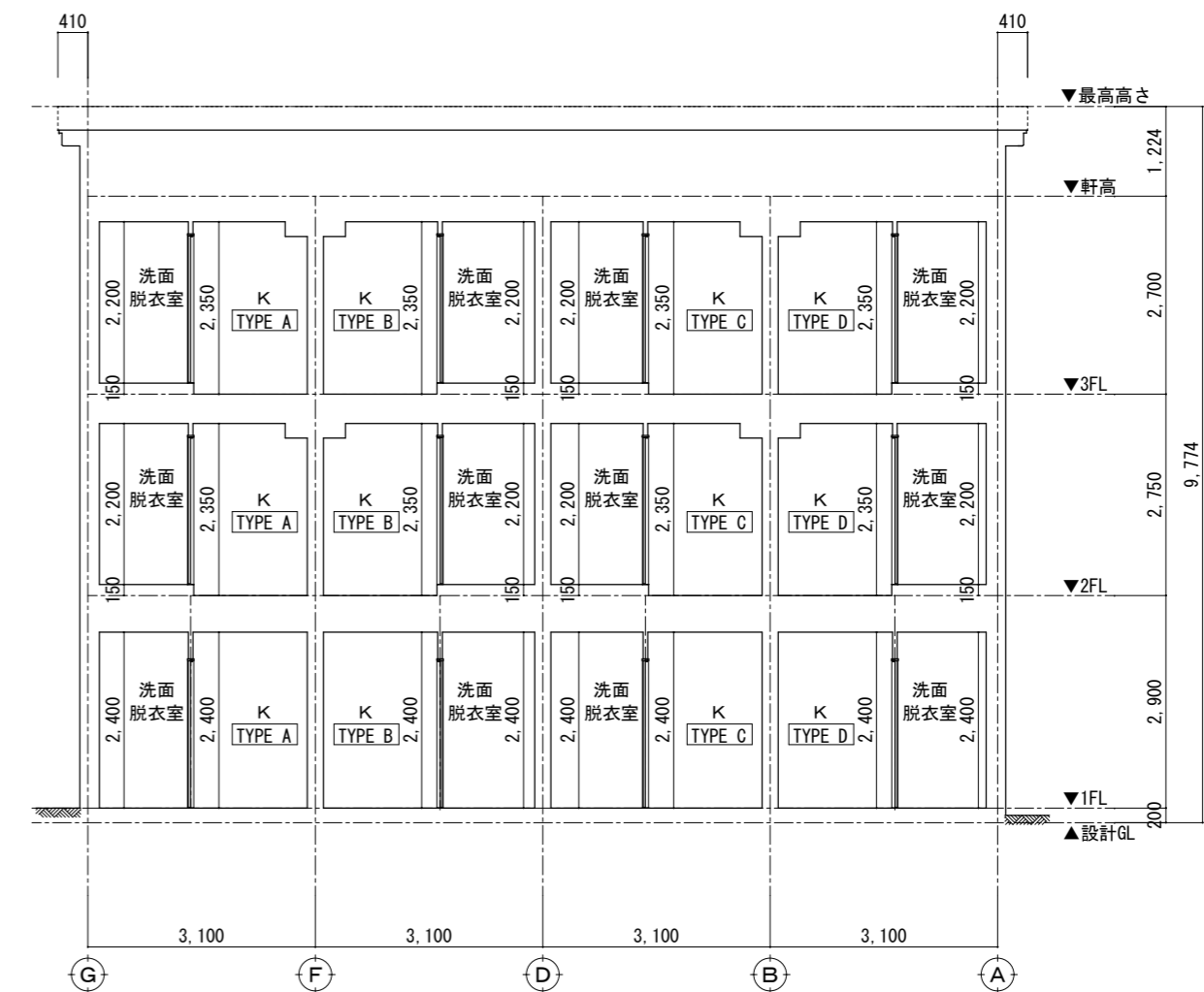
工事名称  
 紫野西蓮台野町マンション新築工事  
 図面名称  
 立面図



開放廊下部



X-X断面図



Y-Y断面図

設計備考：実施図面

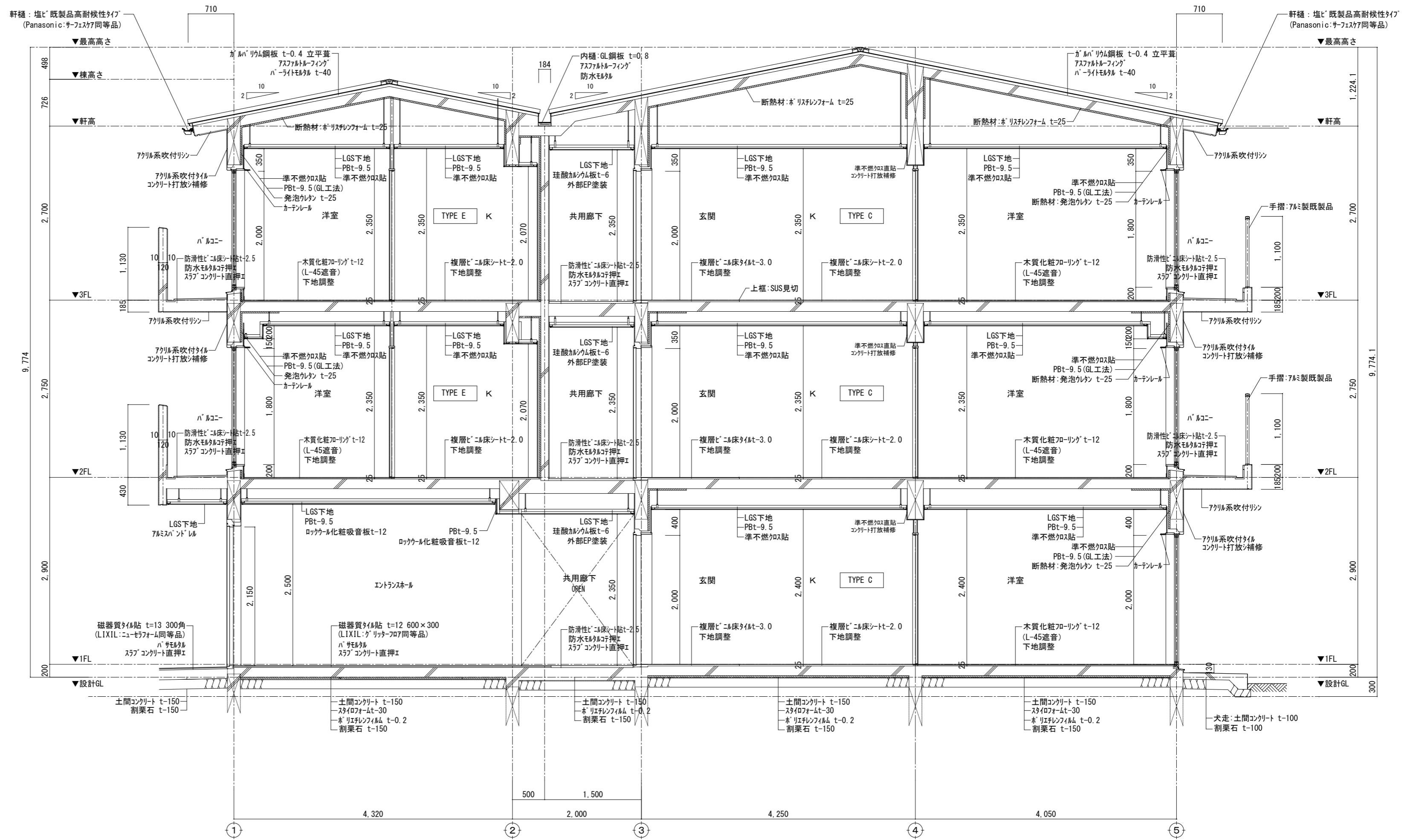
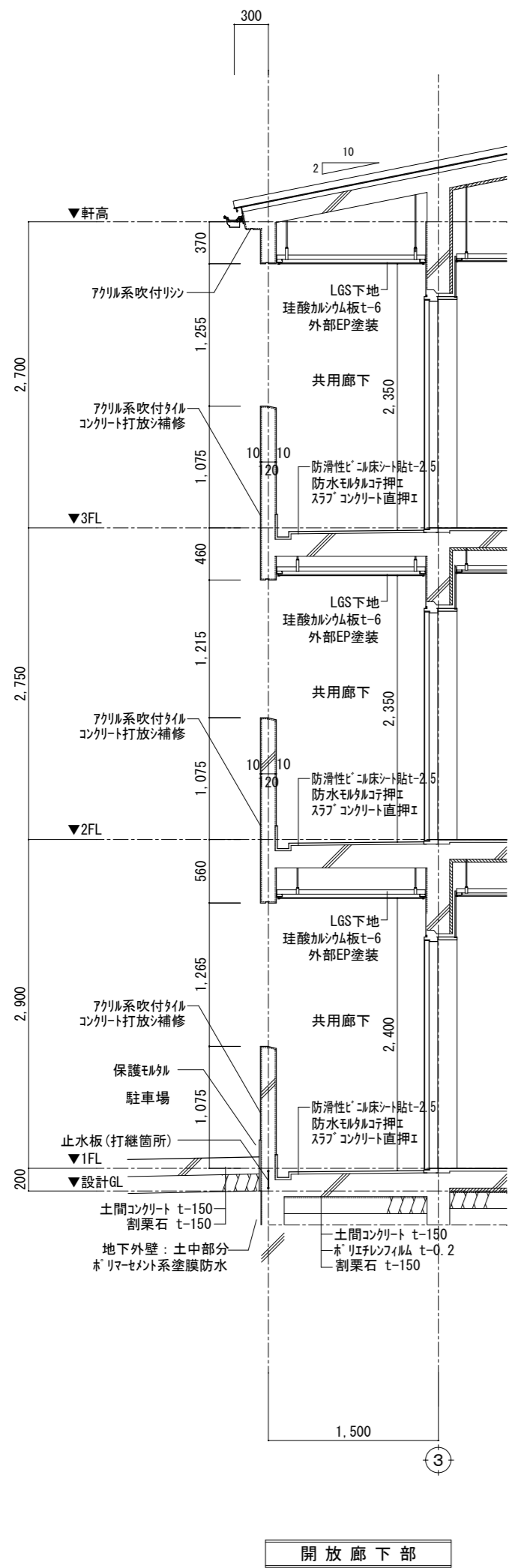
一級建築士事務所 株式会社アンビエンテ  
**ambiente** Co.,Ltd.  
 一級建築士登録第338640号 田中克茂

承認 設計 担当

縮尺 1/100  
 設計年月日 20240107

工事名称 紫野西蓮台野町マンション新築工事  
 図面名称 断面図





設計備考：実施図面

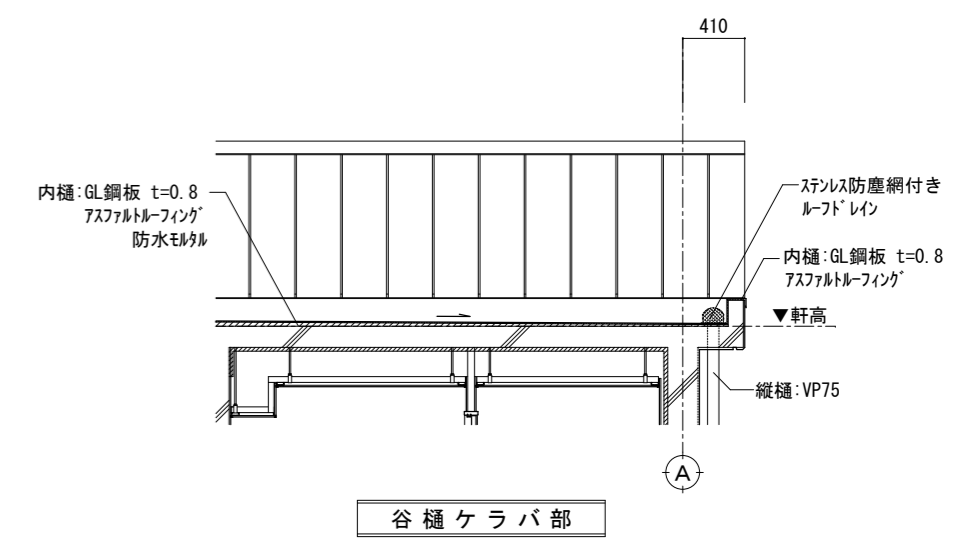
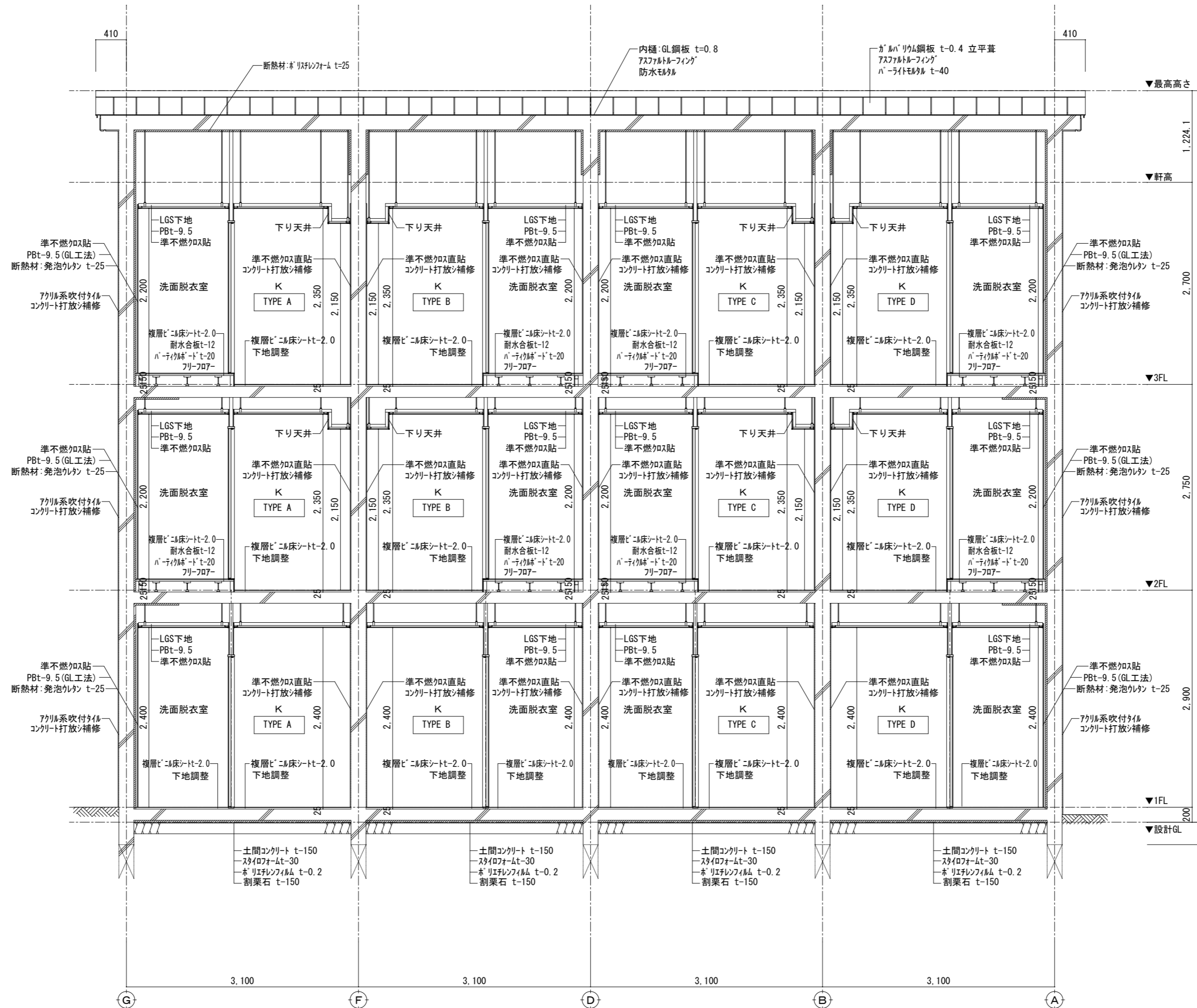
一級建築士事務所 株式会社アンビエンテ  
**ambiente** Co.,Ltd.  
 一級建築士登録第338640号 田中克茂

承認設計担当

縮尺 1/50  
 設計年月日 20240107

工事名称 紫野西蓮台野町マンション新築工事  
 図面名称 矩計図 1

NO. A-19



設計備考: 実施図面

一級建築士事務所 株式会社アンビエンテ  
**ambiente** Co.,Ltd.  
 一級建築士登録第338640号 田中克茂

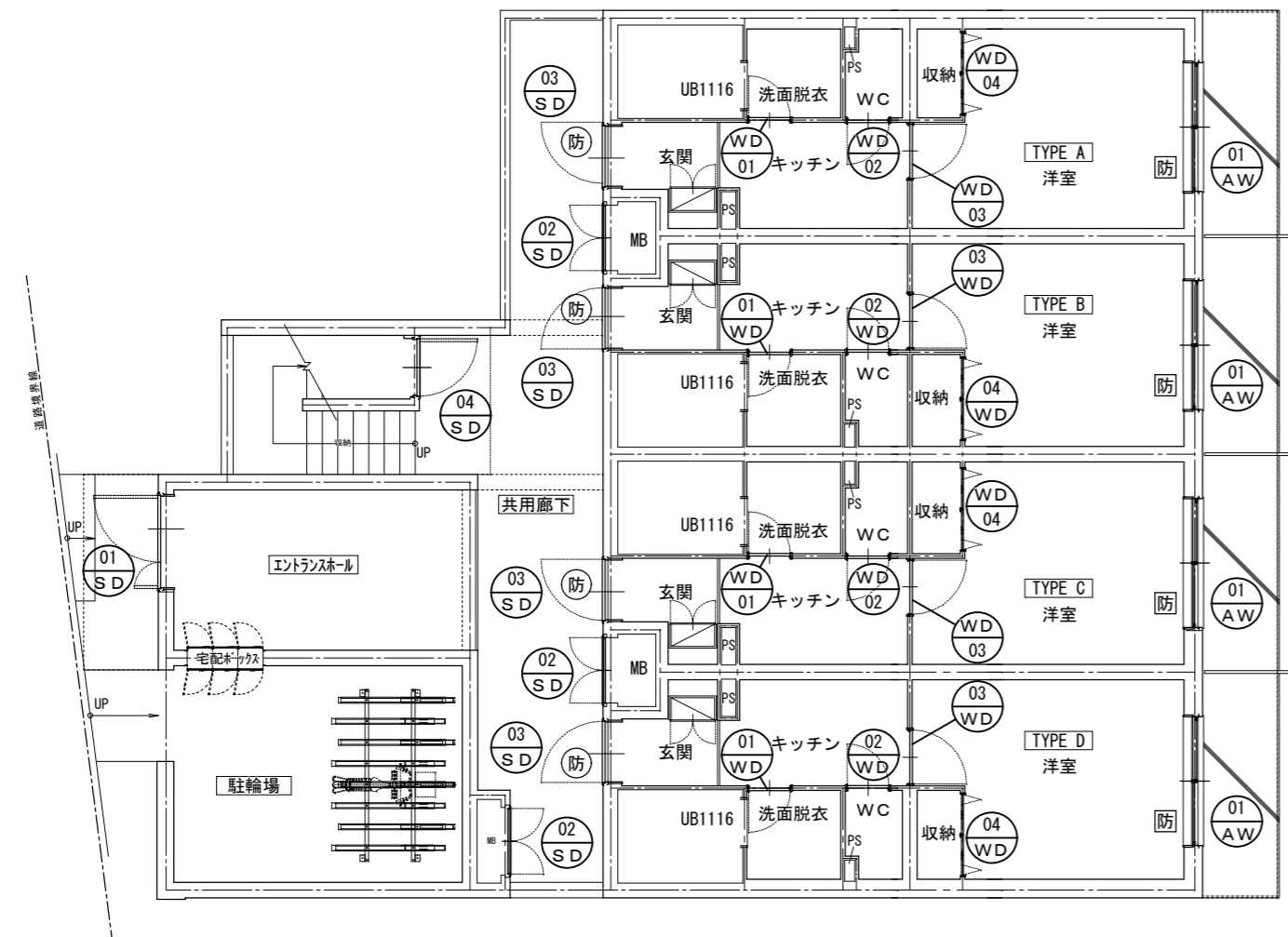
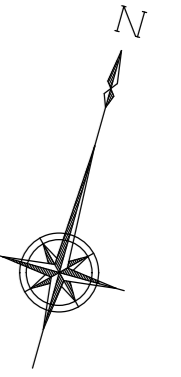
承認 設計 担当

縮尺  
 1/50  
 設計年月日  
 20240107

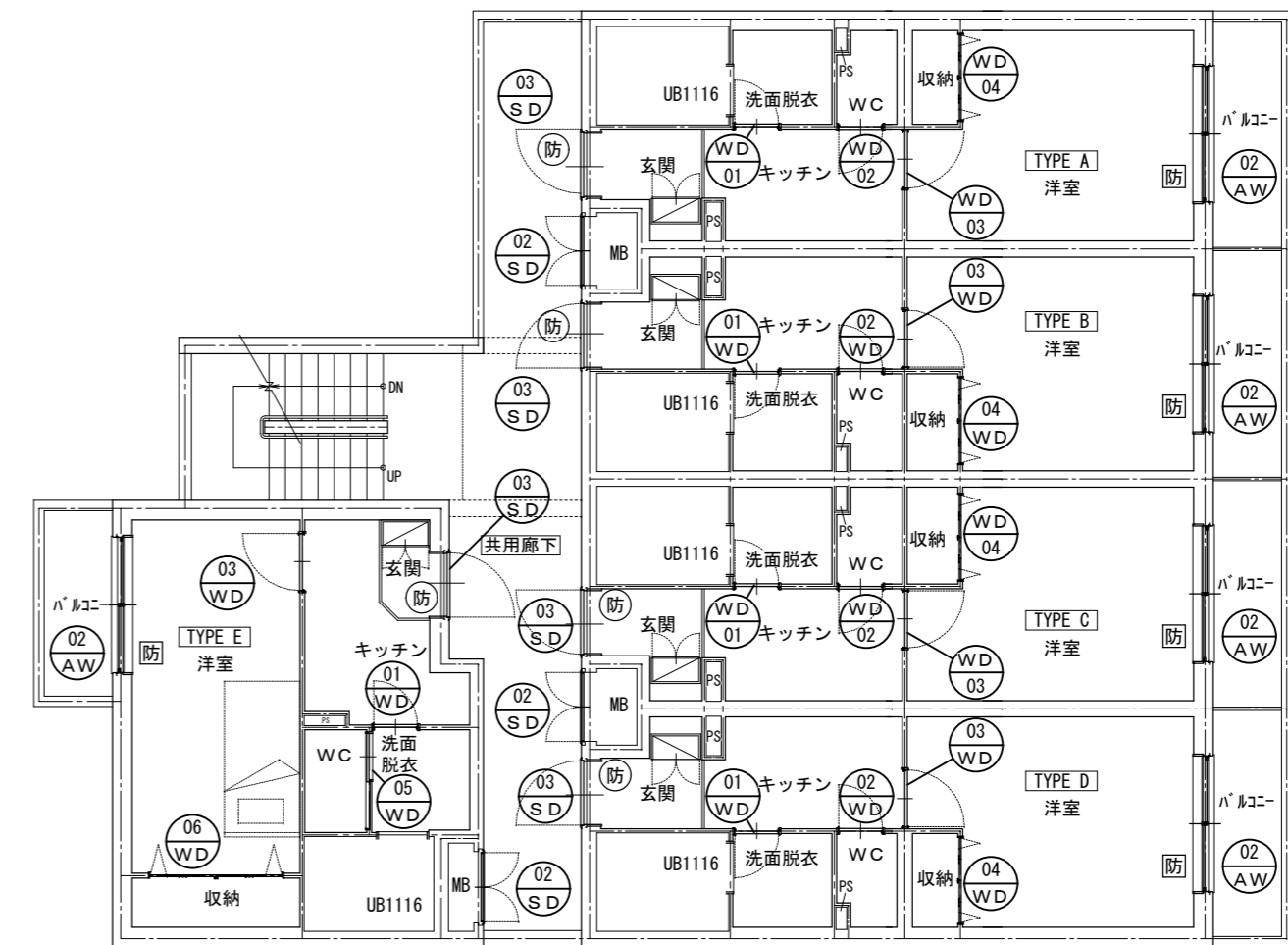
工事名称 紫野西蓮台野町マンション新築工事  
 図面名称 矩計図 2

NO. A-20





1 階平面図



2 ~ 3 階平面図

設計備考：実施図面

一級建築士事務所 株式会社アンビエンテ  
**ambiente** Co.,Ltd.  
 一級建築士登録第338640号 田中克茂

承認設計担当

縮尺

1/100

設計年月日

20240107

工事名称

紫野西蓮台野町マンション新築工事

図面名称

建具キープラン

NO. A-26

符号	01 SD	親子開き玄関ドア	1ヶ所	02 SD	両開き片面フラッシュ戸	9ヶ所	03 SD	片開きフラッシュドア	14ヶ所	04 SD	片開き片面フラッシュ戸	1ヶ所								
取付位置	1階 エントランスホール			1～3階 MB			タイプA～E 玄関			1階 収納										
姿 図	オートロック			防火設備戸			防火設備戸			防火設備戸 (遮煙)										
見 込	枠	85	戸	40	枠	60	戸	30	枠	85	戸	40	枠	60	戸	30				
材 質	スチールフラッシュ戸			スチール t-1.6 SOP 塗装			塩ビ化粧鋼板			スチール t-1.6 SOP 塗装										
W × H	1300 × 2150			910 × 1800			850 × 2000			795 × 2000										
硝 子	強化ガラス t=8.0 飛散防止フィルム																			
金 物	標準付属金物一式、ドアハンドル、SUSTアドール (型式: G2888-11-010同等品)			標準付属金物一式、コインロック付ケースハンドル			標準付属金物一式、ドアクロザー、レバーハンドル			標準付属金物一式、ドアクロザー、レバーハンドル										
備 考	シリカ錠、サムターン、踏摺、グイリカット貼、SUS目地 電気錠対応						シリカ錠、サムターン、沓摺			シリカ錠、サムターン、沓摺										
符号	01 AW	引き違い窓	4ヶ所	02 AW	引き違い窓	10ヶ所														
取付位置	1階 TYPE A～D 洋室			2～3階 TYPE A～E 洋室																
姿 図	防火設備			防火設備																
見 込	枠	70	戸	枠	70	戸														
材 質	アルミ型材			アルミ型材																
W × H	1800 × 2000			1800 × 1800																
硝 子	単板ガラス (PW6.8)			単板ガラス (PW6.8)																
金 物	標準付属金物一式、網戸、手動式シャッター			標準付属金物一式、網戸																
備 考																				
符号	01 WD	フラッシュ片開きドア	14ヶ所	02 WD	フラッシュ片開きドア	12ヶ所	03 WD	フラッシュ片開きドア	14ヶ所	04 WD	クローゼット折れ戸	12ヶ所	05 WD	フラッシュ上吊り片引き戸	2ヶ所	06 WD	クローゼット折れ戸	2ヶ所		
取付位置	TYPE A～E 洗面脱衣			TYPE A～D WC			TYPE A～E 洋室			TYPE A～D 収納			TYPE E WC		TYPE E 収納					
姿 図	※TYPE Eのみアング-カット10mm			アング-カット10mm			アング-カット10mm													
見 込	枠	90	戸	33	枠	90	戸	33	枠	90	戸	24	枠	90	戸	33	枠	90	戸	24
材 質	化粧シート貼 木製			化粧シート貼 木製			化粧シート貼 木製			化粧シート貼 木製			化粧シート貼 木製		化粧シート貼 木製					
W × H	648 × 2023			648 × 2023			824 × 2023			1190 × 2035			1324 × 2023		1824 × 2035					
硝 子	明り窓			明り窓			カスミガラス						明り窓							
金 物	標準付属金物一式、レバーハンドル			標準付属金物一式、レバーハンドル			標準付属金物一式、レバーハンドル			標準付属金物一式、取手、ノ下レベル3方向枠			標準付属金物一式、引手、ソフトクロス		標準付属金物一式、取手、ノ下レベル3方向枠					
備 考	丁番、戸当たり、表示錠 (非常解除付) LIXILラジック LYA型同等品			丁番、戸当たり、表示錠 (非常解除付) LIXILラジック LAA型同等品			丁番、戸当たり、空錠 LIXILラジック LGC型同等品			LIXILラジック LAA型同等品			表示錠 (非常解除付) LIXILラジック LAA型同等品		LIXILラジック LAA型同等品					

設計備考：実施図面

一級建築士事務所 株式会社アンビエンテ  
**ambiente** Co.,Ltd.  
 一級建築士登録第338640号 田中克茂

承認 設計 担当

縮 尺  
1/50  
設計年月日  
20240107

工事名称 紫野西蓮台野町マンション新築工事  
 図面名称 建具表

NO. A-27