

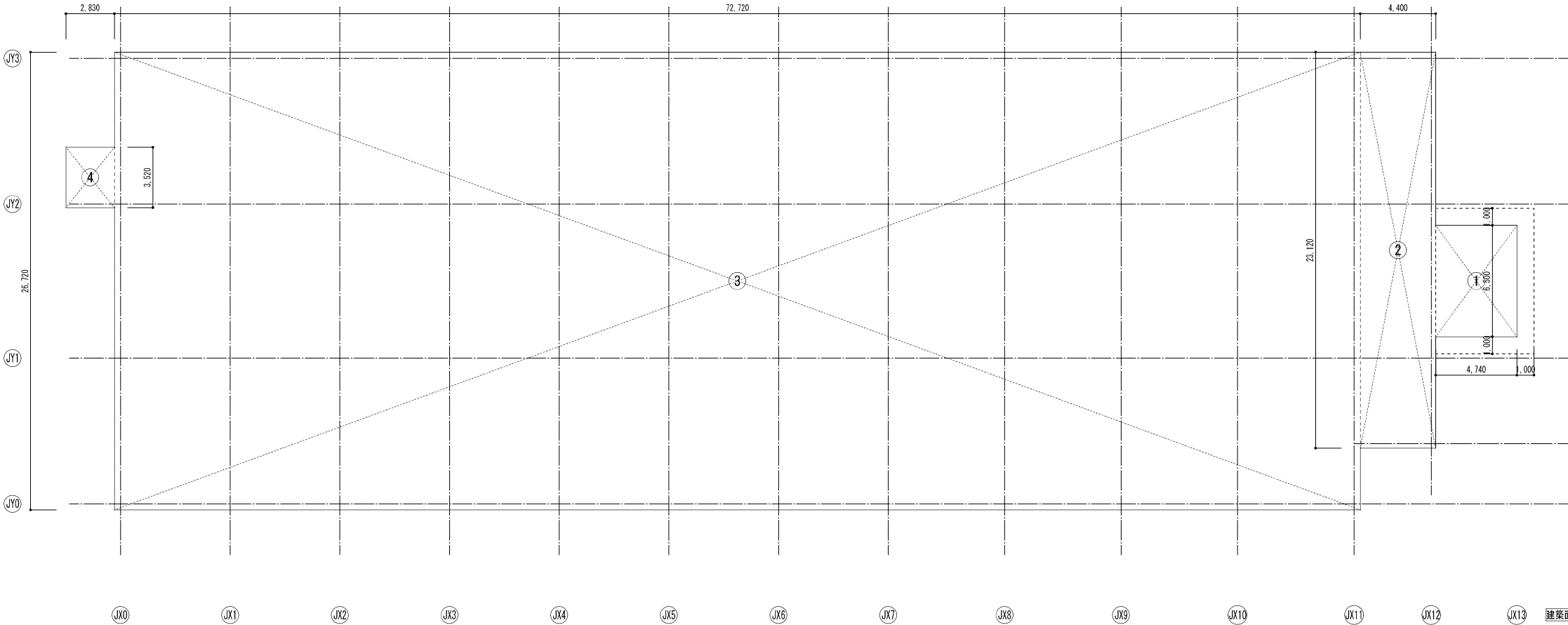
符号	算定式	計
①	4.74*6.5=	30.8100
②	4.4*23.12=	101.728
③	72.72*26.72=	1943.078
④	2.83*3.52=	9.962
合計		2085.5780
建築面積 (㎡)		2085.57

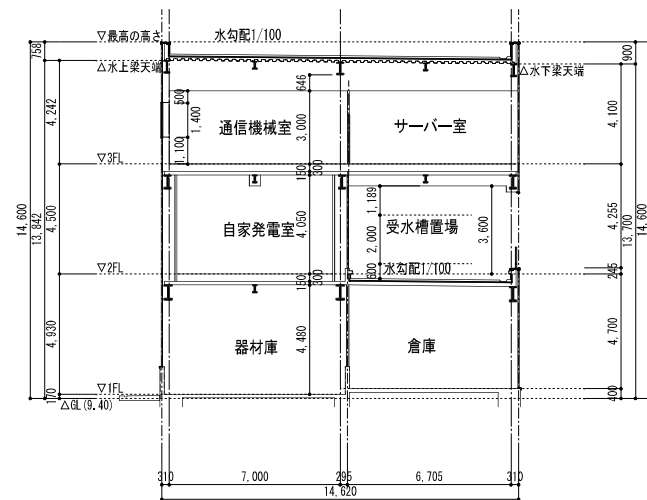
符号	算定式	計
⑤	4.4*23.12=	101.728
⑥	72.72*26.72=	1943.078
合計		2044.8064
1階床面積 (㎡)		2044.80

符号	算定式	計
⑤	4.4*23.12=	101.728
⑥	72.72*26.72=	1943.078
⑦	2.83*3.52=	9.962
合計		2054.7680
2・3階床面積 (㎡)		2054.76

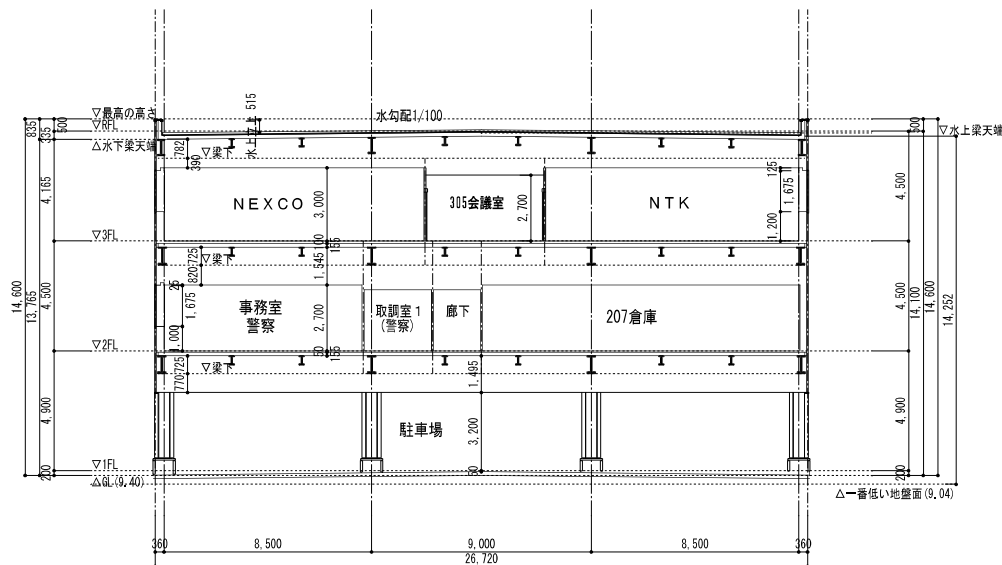
符号	算定式	計
⑧	4.235*9.22=	39.0467
合計		39.0467
PH床面積 (㎡)		39.04

建築面積	2085.57 ㎡
延べ床面積	6193.36 ㎡
階別面積	
1階	2044.80 ㎡
2階	2054.76 ㎡
3階	2054.76 ㎡
PH階	39.04 ㎡
合計	
合計	6193.36 ㎡

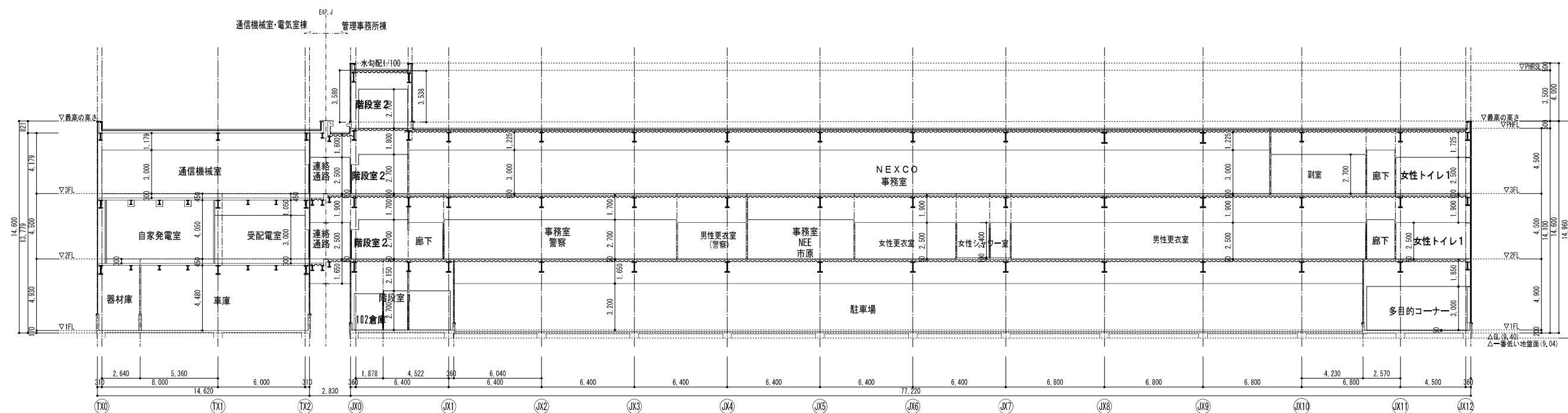


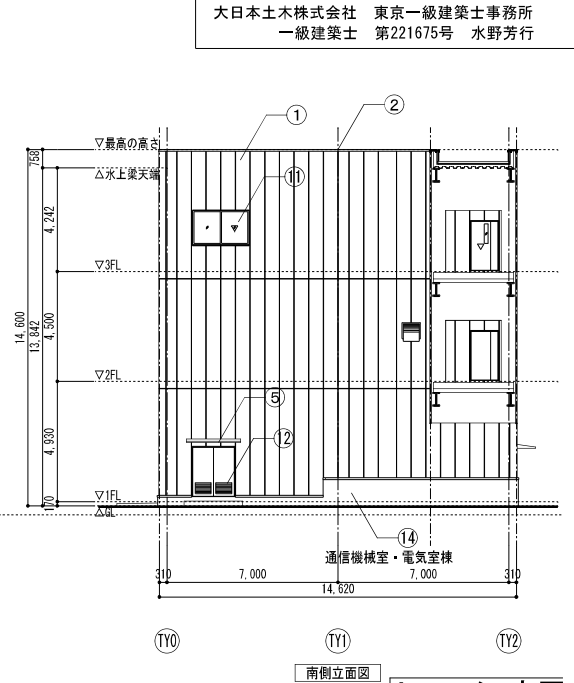
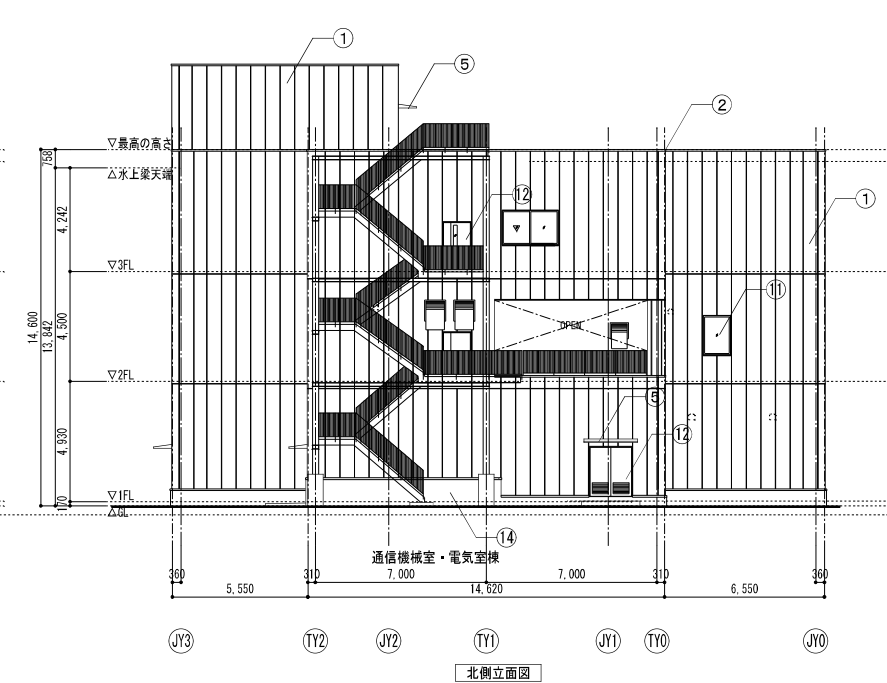
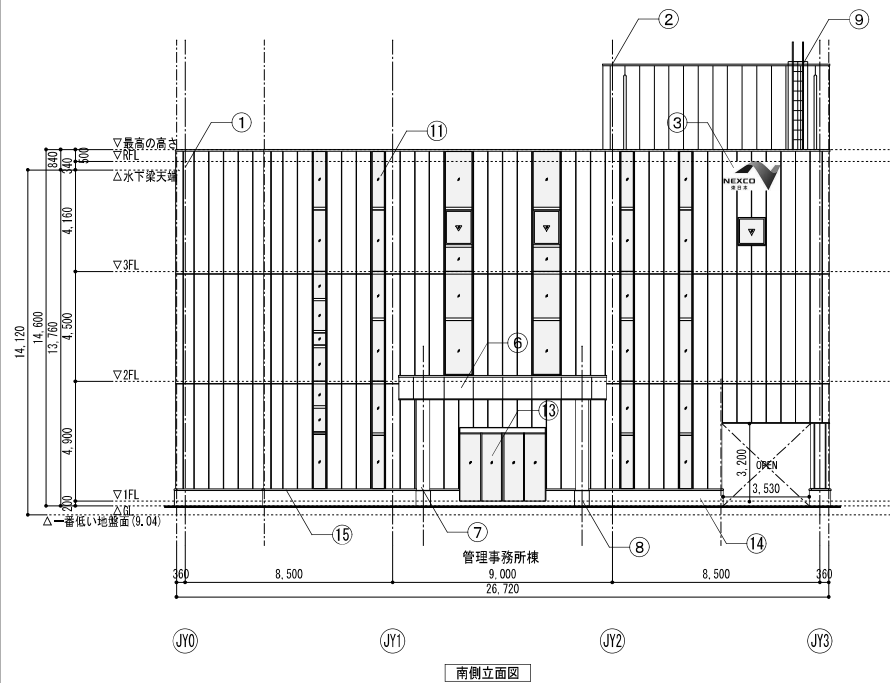
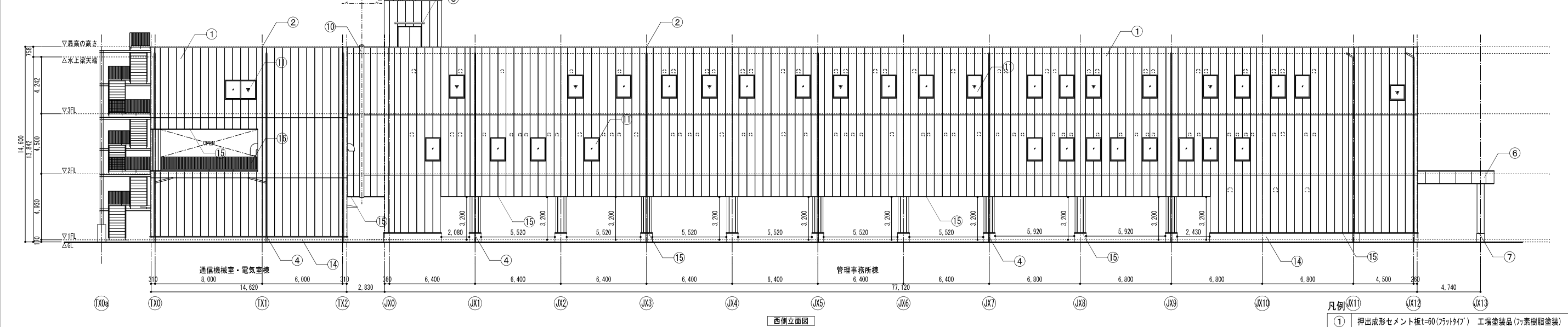
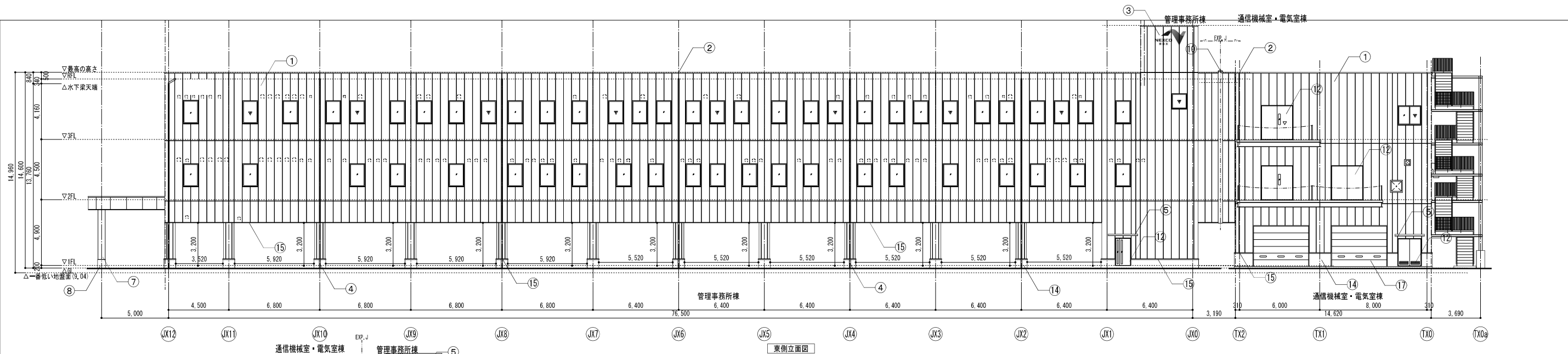


通信機械室・電気室棟



管理事務所棟





(意匠図作成者)
東京都知事登録 第13488号
大日本土木株式会社 東京一級建築士事務所
一級建築士 第221675号 水野芳行

凡例	(JX11)	(JX12)	(JX13)
①	押出成形セメント板t=60(フラットイフ) 工場塗装品(7ヶ素樹脂塗装)		
②	笠木: アルミ既製品W=400		
③	NEXCO東日本ロゴマーク (内照式)		
④	堅樋: 硬質塩ビ管100φ (カラーVP)		
⑤	庇: アルミ既製品		
⑥	車寄せ屋根見付: アルミパネルt=2焼付塗装		
⑦	車寄せ柱: アルミパネルt=3焼付塗装		
⑧	コンクリート打放し仕上(フカシ20) 誘発目地@3,000以下		
⑨	SUS製タラップ 背かご付き		
⑩	EXP. j W300		
⑪	アルミ製建具		
⑫	スチール製建具		
⑬	SUS製自動ドア		
⑭	コンクリート打放し仕上(フカシ20) 誘発目地@3,000以下		
⑮	アルミ製水切り		
⑯	アルミ製笠木付手摺		
⑰	オーバースライダー (水圧開放装置付)		
▽	非常用進入口		
○	ベントキャップ (設備工事)		

しゅん功区