

記号	計算式 (mm)	面積 (㎡)
1	4,000 × 8,250	33.000000
2	1,800 × 550	0.990000
3	1,350 × 900	1.215000
1DK	面積	35.205000

記号	計算式 (mm)	面積 (㎡)
4	5,300 × 8,250	43.725000
5	1,500 × 400	0.600000
6	2,000 × 900	1.800000
2DK(小)A	面積	46.125000

記号	計算式 (mm)	面積 (㎡)
7	5,300 × 8,250	43.725000
8	3,500 × 400	1.400000
2DK(小)B	面積	45.125000

記号	計算式 (mm)	面積 (㎡)
9	6,400 × 8,250	52.800000
10	1,800 × 400	0.720000
11	2,800 × 900	2.520000
2DK(大)A	面積	56.040000

記号	計算式 (mm)	面積 (㎡)
12	6,300 × 8,250	51.975000
13	2,700 × 900	2.430000
14	1,800 × 400	0.720000
15	300 × 2,220	0.666000
2DK(大)B	面積	55.791000

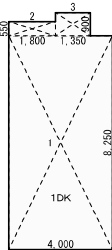
記号	計算式 (mm)	面積 (㎡)
16	7,500 × 8,250	61.875000
17	2,800 × 900	2.520000
18	2,900 × 400	1.160000
3DK(小)	面積	65.555000

記号	計算式 (mm)	面積 (㎡)
19	8,250 × 8,000	66.000000
20	1,100 × 900	0.990000
21	2,050 × 550	1.127500
22	550 × 3,150	1.732500
3DK(大)	面積	69.850000

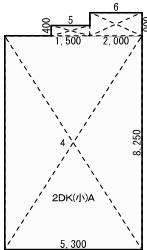
記号	計算式 (mm)	面積 (㎡)
23	6,400 × 8,250	52.800000
24	2,100 × 900	1.890000
25	2,500 × 550	1.375000
車いす2DK(小)A	面積	56.065000

記号	計算式 (mm)	面積 (㎡)
26	6,300 × 8,250	51.975000
27	300 × 2,220	0.666000
28	2,000 × 900	1.800000
29	2,500 × 550	1.375000
車いす2DK(小)B	面積	55.816000

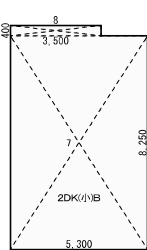
記号	計算式 (mm)	面積 (㎡)
30	7,500 × 8,250	61.875000
31	2,800 × 900	2.520000
32	2,900 × 550	1.595000
車いす2DK(大)	面積	65.990000



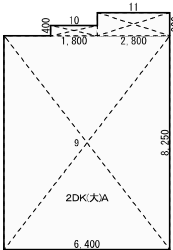
1DK



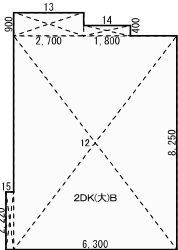
2DK(小)A



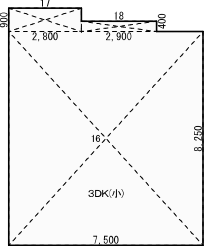
2DK(小)B



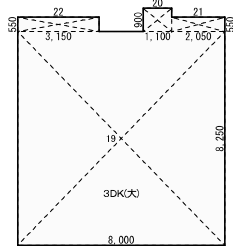
2DK(大)A



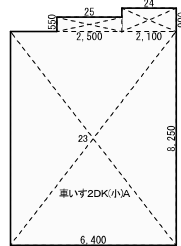
2DK(大)B



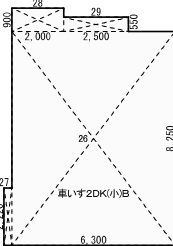
3DK(小)



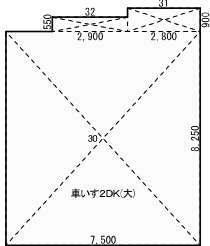
3DK(大)



車いす2DK(小)A



車いす2DK(小)B



車いす2DK(大)

住戸 床面積求積図

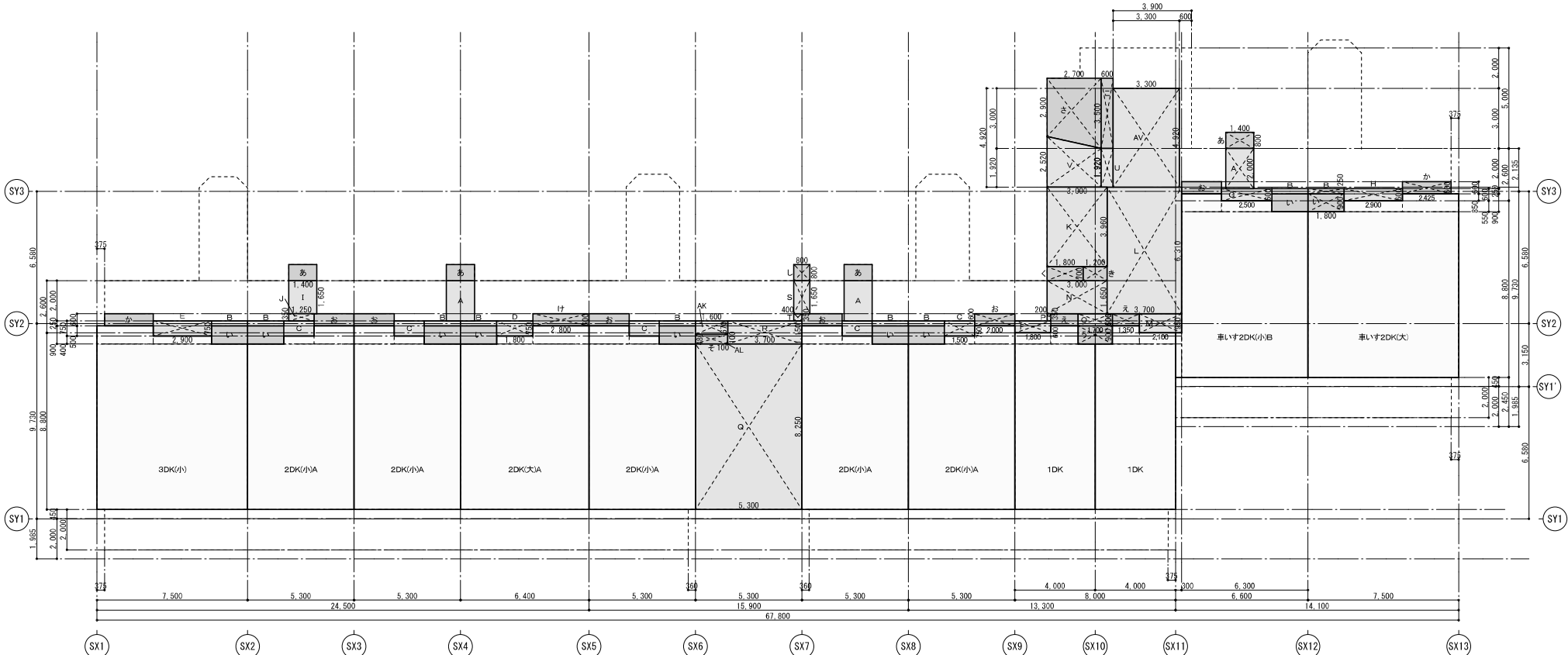
第二十一アパート 1階 床面積

住戸タイプ	面積(㎡/戸)	戸数	面積(㎡)
1DK	35.205000	2	70.410000
2DK(小)A	46.125000	5	230.625000
2DK(大)A	56.040000	1	56.040000
3DK(小)	65.555000	1	65.555000
車いす2DK(小)B	55.816000	1	55.816000
車いす2DK(大)	65.990000	1	65.990000
合計面積			544.436000

エレベーター昇降路床面積【容積対象外】			
記号	計算式 (mm)	面積(㎡/か所)	か所
K	3,000 × 3,960	11.880000	1
合計面積			11.880000

共用等床面積（共用部＋専有以外の専用部）【容積対象】			
記号	計算式 (mm)	面積(㎡/か所)	か所
あ	1,400 × 800	1.120000	4
い	1,800 × 900	1.620000	9
う	1,700 × 900	1.530000	1
え	1,350 × 600	0.810000	2
お	2,000 × 600	1.200000	6
か	2,425 × 600	1.455000	2
き	1,200 × 700	0.840000	1
く	1,800 × 700	1.260000	1
け	2,800 × 600	1.680000	1
こ	600 × 3,500	2.100000	1
さ	2,700 × (2,900+3,500) ÷ 2	8.640000	1
し	800 × 800	0.640000	1
そ	1,600 × 480 - 100 × 100 ÷ 2	0.763000	1
合計面積			48.243000

共用廊下等床面積【容積対象外】			
記号	計算式 (mm)	面積(㎡/か所)	か所
A	1,400 × 2,000	2.800000	3
B	1,800 × 250	0.450000	9
C	1,500 × 750	1.125000	5
D	1,800 × 750	1.350000	1
E	2,900 × 750	2.175000	1
F	1,800 × 600	1.080000	1
G	2,500 × 600	1.500000	1
H	2,900 × 600	1.740000	1
I	1,400 × 1,650	2.310000	1
J	1,250 × 350	0.437500	1
L	3,700 × 6,310	23.347000	1
M	2,100 × 950	1.995000	1
N	3,000 × 1,650	4.950000	1
O	1,700 × 600	1.020000	1
P	200 × 350	0.070000	1
Q	5,300 × 8,250	43.725000	1
R	3,700 × 1,150	4.255000	1
S	800 × 1,650	1.320000	1
T	400 × 350	0.140000	1
U	600 × 1,920	1.152000	1
V	2,700 × (2,520+1,920) ÷ 2	5.994000	1
AK	1,600 × 670	1.072000	1
AL	100 × 100 ÷ 2	0.005000	1
AV	3,300 × 4,920	16.236000	1
合計面積			133.948500



第二十一アパート 1階 床面積求積図

第二十一アパート 2階 床面積

住戸床面積【容積対象】

住戸タイプ	面積(㎡/戸)	戸数	面積(㎡)
1DK	35.205000	2	70.410000
2DK(小)A	46.125000	5	230.625000
2DK(大)A	56.040000	1	56.040000
2DK(大)B	55.791000	1	55.791000
3DK(小)	65.555000	2	131.110000
合計面積			543.976000

共用等床面積（共用部＋専有以外の専用部）【容積対象】

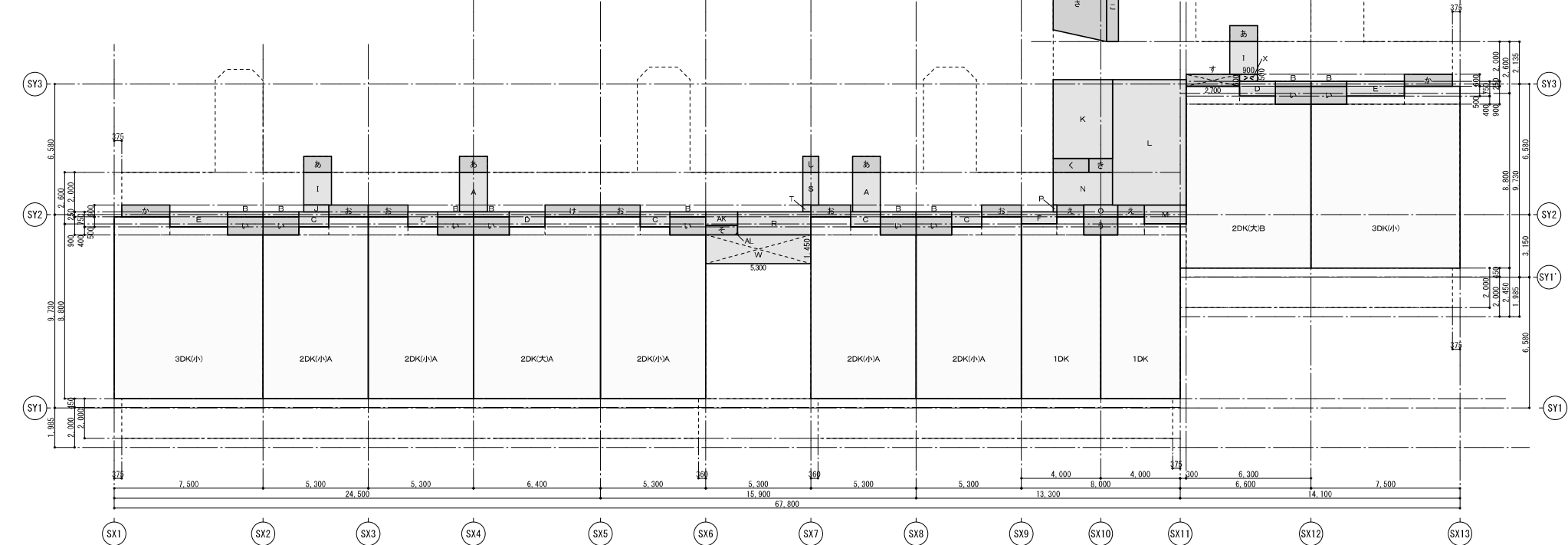
記号	計算式(mm)	面積(㎡/か所)	か所	面積(㎡)
あ	1,400 × 800	1.120000	4	4.480000
い	1,800 × 900	1.620000	9	14.580000
う	1,700 × 900	1.530000	1	1.530000
え	1,350 × 600	0.810000	2	1.620000
お	2,000 × 600	1.200000	5	6.000000
か	2,425 × 600	1.455000	2	2.910000
き	1,200 × 700	0.840000	1	0.840000
く	1,800 × 700	1.260000	1	1.260000
け	2,800 × 600	1.680000	1	1.680000
こ	600 × 3,500	2.100000	1	2.100000
さ	2,700 × (2,900+3,500) ÷ 2	8.640000	1	8.640000
し	800 × 800	0.640000	1	0.640000
す	2,700 × 600	1.620000	1	1.620000
そ	1,600 × 480 — 100 × 100 ÷ 2	0.763000	1	0.763000
合計面積				48.663000

共用廊下等床面積【容積対象外】

記号	計算式(mm)	面積(㎡/か所)	か所	面積(㎡)
A	1,400 × 2,000	2.800000	2	5.600000
B	1,800 × 250	0.450000	9	4.050000
C	1,500 × 750	1.125000	5	5.625000
D	1,800 × 750	1.350000	2	2.700000
E	2,900 × 750	2.175000	2	4.350000
F	1,800 × 600	1.080000	1	1.080000
I	1,400 × 1,650	2.310000	2	4.620000
J	1,250 × 350	0.437500	1	0.437500
L	3,700 × 6,310	23.347000	1	23.347000
M	2,100 × 950	1.995000	1	1.995000
N	3,000 × 1,650	4.950000	1	4.950000
O	1,700 × 600	1.020000	1	1.020000
P	200 × 350	0.070000	1	0.070000
R	3,700 × 1,150	4.255000	1	4.255000
S	800 × 1,650	1.320000	1	1.320000
T	400 × 350	0.140000	1	0.140000
W	5,300 × 1,450	7.685000	1	7.685000
X	900 × 350	0.315000	1	0.315000
AK	1,600 × 670	1.072000	1	1.072000
AL	100 × 100 ÷ 2	0.005000	1	0.005000
合計面積				74.636500

エレベーター昇降路床面積【容積対象外】

記号	計算式(mm)	面積(㎡/か所)	か所	面積(㎡)
K	3,000 × 3,960	11.880000	1	11.880000
合計面積				11.880000



第二十一アパート 2階 床面積求積図

第二十一アパート 3～6階 床面積

住戸床面積【容積対象】

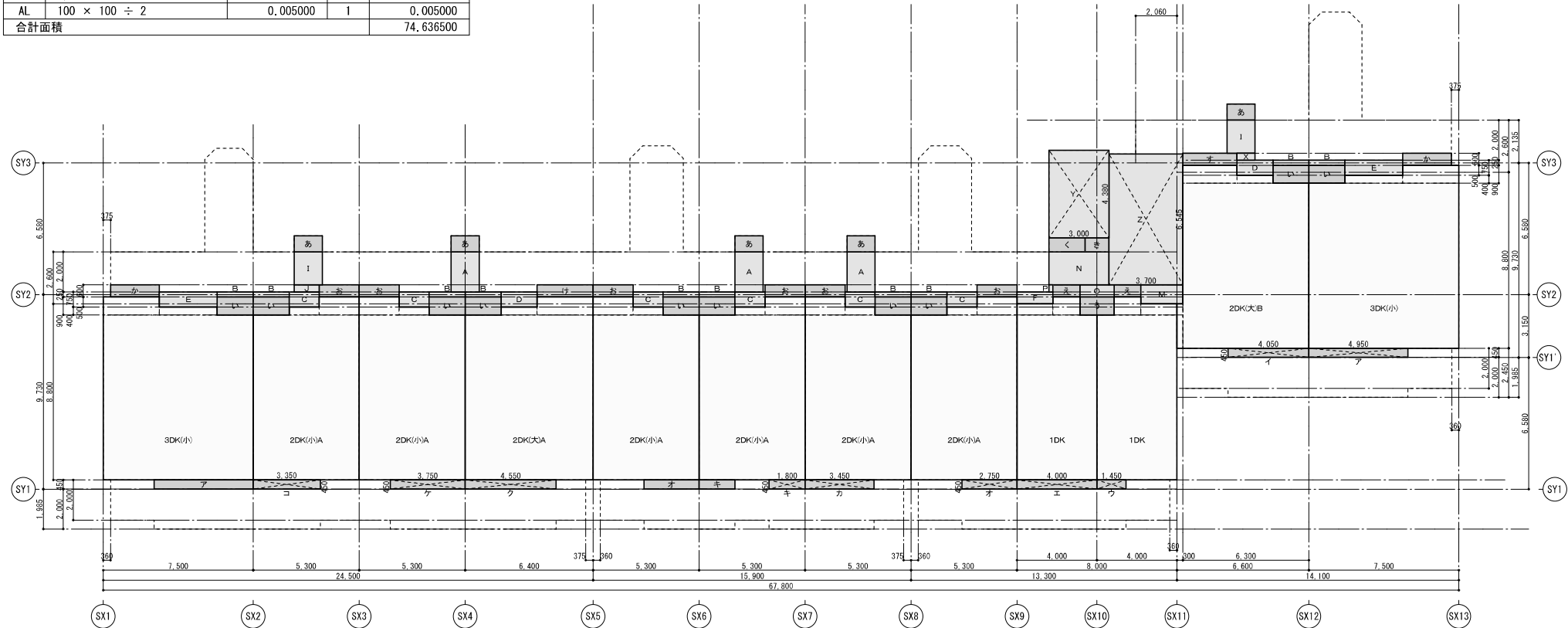
住戸タイプ	面積(㎡/戸)	戸数	面積(㎡)
1DK	35.205000	2	70.410000
2DK(小)A	46.125000	6	276.750000
2DK(大)A	56.040000	1	56.040000
2DK(大)B	55.791000	1	55.791000
3DK(小)	65.555000	2	131.110000
合計面積			590.101000

共用等床面積（共用部＋専有以外の専用部）【容積対象】

記号	計算式(mm)	面積(㎡/か所)	か所	面積(㎡)
あ	1,400 × 800	1.120000	5	5.600000
い	1,800 × 900	1.620000	10	16.200000
う	1,700 × 900	1.530000	1	1.530000
え	1,350 × 600	0.810000	2	1.620000
お	2,000 × 600	1.200000	6	7.200000
か	2,425 × 600	1.455000	2	2.910000
き	1,200 × 700	0.840000	1	0.840000
く	1,800 × 700	1.260000	1	1.260000
け	2,800 × 600	1.680000	1	1.680000
す	2,700 × 600	1.620000	1	1.620000
ア	4,950 × 450	2.227500	2	4.455000
イ	4,050 × 450	1.822500	1	1.822500
ウ	1,450 × 450	0.652500	1	0.652500
エ	4,000 × 450	1.800000	1	1.800000
オ	2,750 × 450	1.237500	2	2.475000
カ	3,450 × 450	1.552500	1	1.552500
キ	1,800 × 450	0.810000	2	1.620000
ク	4,550 × 450	2.047500	1	2.047500
ケ	3,750 × 450	1.687500	1	1.687500
コ	3,350 × 450	1.507500	1	1.507500
合計面積				60.080000

共用廊下等床面積【容積対象外】

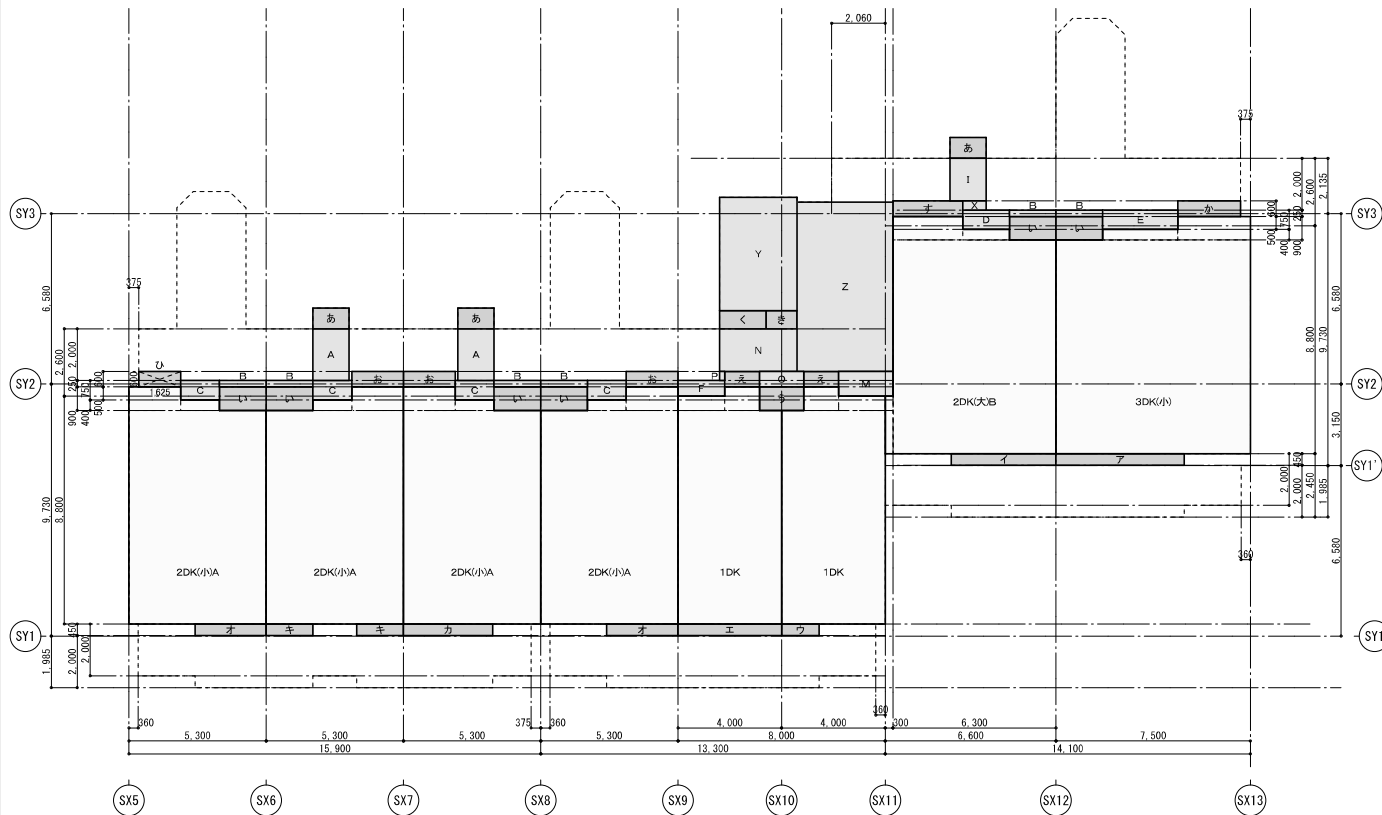
記号	計算式(mm)	面積(㎡/か所)	か所	面積(㎡)
A	1,400 × 2,000	2.800000	3	8.400000
B	1,800 × 250	0.450000	10	4.500000
C	1,500 × 750	1.125000	6	6.750000
D	1,800 × 750	1.350000	2	2.700000
E	2,900 × 750	2.175000	2	4.350000
F	1,800 × 600	1.080000	1	1.080000
I	1,400 × 1,650	2.310000	2	4.620000
J	1,250 × 350	0.437500	1	0.437500
M	2,100 × 950	1.995000	1	1.995000
N	3,000 × 1,650	4.950000	1	4.950000
O	1,700 × 600	1.020000	1	1.020000
P	200 × 350	0.070000	1	0.070000
X	900 × 350	0.315000	1	0.315000
Z	3,700 × 6,545	24.216500	1	24.216500
合計面積				65.404000



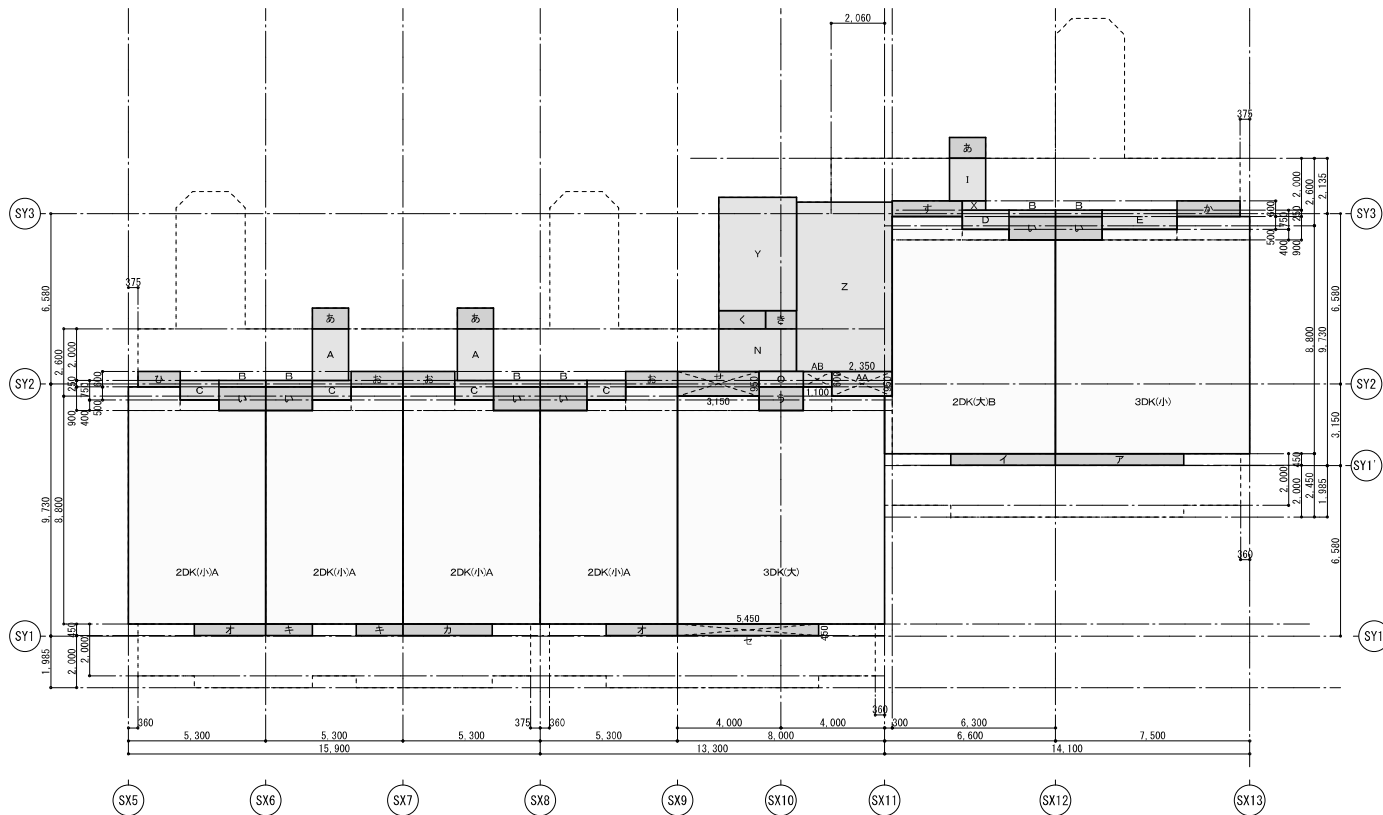
第二十一アパート 3～6階 床面積求積図

エレベーター昇降路床面積【容積対象外】

記号	計算式(mm)	面積(㎡/か所)	か所	面積(㎡)
Y	3,000 × 4,380	13.140000	1	13.140000
合計面積				13.140000



第二十一アパート 7～8階 床面積求積図



第二十一アパート 9階 床面積求積図

第二十一アパート 7～8階 床面積

住戸床面積【容積対象】			
住戸タイプ	面積(㎡/戸)	戸数	面積(㎡)
1DK	35.205000	2	70.410000
2DK(小)A	46.125000	4	184.500000
2DK(大)B	55.791000	1	55.791000
3DK(小)	65.555000	1	65.555000
合計面積			376.256000

共用等床面積（共用部＋専有以外の専用部）【容積対象】				
記号	計算式(mm)	面積(㎡/か所)	か所	面積(㎡)
あ	1,400 × 800	1.120000	3	3.360000
い	1,800 × 900	1.620000	6	9.720000
う	1,700 × 900	1.530000	1	1.530000
え	1,350 × 600	0.810000	2	1.620000
お	2,000 × 600	1.200000	3	3.600000
か	2,425 × 600	1.455000	1	1.455000
き	1,200 × 700	0.840000	1	0.840000
く	1,800 × 700	1.260000	1	1.260000
す	2,700 × 600	1.620000	1	1.620000
ひ	1,625 × 600	0.975000	1	0.975000
ア	4,950 × 450	2.227500	1	2.227500
イ	4,050 × 450	1.822500	1	1.822500
ウ	1,450 × 450	0.652500	1	0.652500
エ	4,000 × 450	1.800000	1	1.800000
オ	2,750 × 450	1.237500	2	2.475000
カ	3,450 × 450	1.552500	1	1.552500
キ	1,800 × 450	0.810000	2	1.620000
合計面積				38.130000

共用廊下等床面積【容積対象外】				
記号	計算式(mm)	面積(㎡/か所)	か所	面積(㎡)
A	1,400 × 2,000	2.800000	2	5.600000
B	1,800 × 250	0.450000	6	2.700000
C	1,500 × 750	1.125000	4	4.500000
D	1,800 × 750	1.350000	1	1.350000
E	2,900 × 750	2.175000	1	2.175000
F	1,800 × 600	1.080000	1	1.080000
I	1,400 × 1,650	2.310000	1	2.310000
M	2,100 × 950	1.995000	1	1.995000
N	3,000 × 1,650	4.950000	1	4.950000
O	1,700 × 600	1.020000	1	1.020000
P	200 × 350	0.070000	1	0.070000
X	900 × 350	0.315000	1	0.315000
Z	3,700 × 6,545	24.216500	1	24.216500
合計面積				52.281500

第二十一アパート 9階 床面積

住戸床面積【容積対象】			
住戸タイプ	面積(㎡/戸)	戸数	面積(㎡)
2DK(小)A	46.125000	4	184.500000
2DK(大)B	55.791000	1	55.791000
3DK(小)	65.555000	1	65.555000
3DK(大)	69.850000	1	69.850000
合計面積			375.696000

共用等床面積（共用部＋専有以外の専用部）【容積対象】				
記号	計算式(mm)	面積(㎡/か所)	か所	面積(㎡)
あ	1,400 × 800	1.120000	3	3.360000
い	1,800 × 900	1.620000	6	9.720000
う	1,700 × 900	1.530000	1	1.530000
お	2,000 × 600	1.200000	3	3.600000
か	2,425 × 600	1.455000	1	1.455000
き	1,200 × 700	0.840000	1	0.840000
く	1,800 × 700	1.260000	1	1.260000
す	2,700 × 600	1.620000	1	1.620000
せ	3,150 × 950	2.992500	1	2.992500
ひ	1,625 × 600	0.975000	1	0.975000
ア	4,950 × 450	2.227500	1	2.227500
イ	4,050 × 450	1.822500	1	1.822500
オ	2,750 × 450	1.237500	2	2.475000
カ	3,450 × 450	1.552500	1	1.552500
キ	1,800 × 450	0.810000	2	1.620000
セ	5,450 × 450	2.452500	1	2.452500
合計面積				39.502500

共用廊下等床面積【容積対象外】				
記号	計算式(mm)	面積(㎡/か所)	か所	面積(㎡)
A	1,400 × 2,000	2.800000	2	5.600000
B	1,800 × 250	0.450000	6	2.700000
C	1,500 × 750	1.125000	4	4.500000
D	1,800 × 750	1.350000	1	1.350000
E	2,900 × 750	2.175000	1	2.175000
I	1,400 × 1,650	2.310000	1	2.310000
N	3,000 × 1,650	4.950000	1	4.950000
O	1,700 × 600	1.020000	1	1.020000
X	900 × 350	0.315000	1	0.315000
Z	3,700 × 6,545	24.216500	1	24.216500
AA	2,350 × 950	2.232500	1	2.232500
AB	1,100 × 600	0.660000	1	0.660000
合計面積				52.029000

第二十一アパート 10～14階 床面積

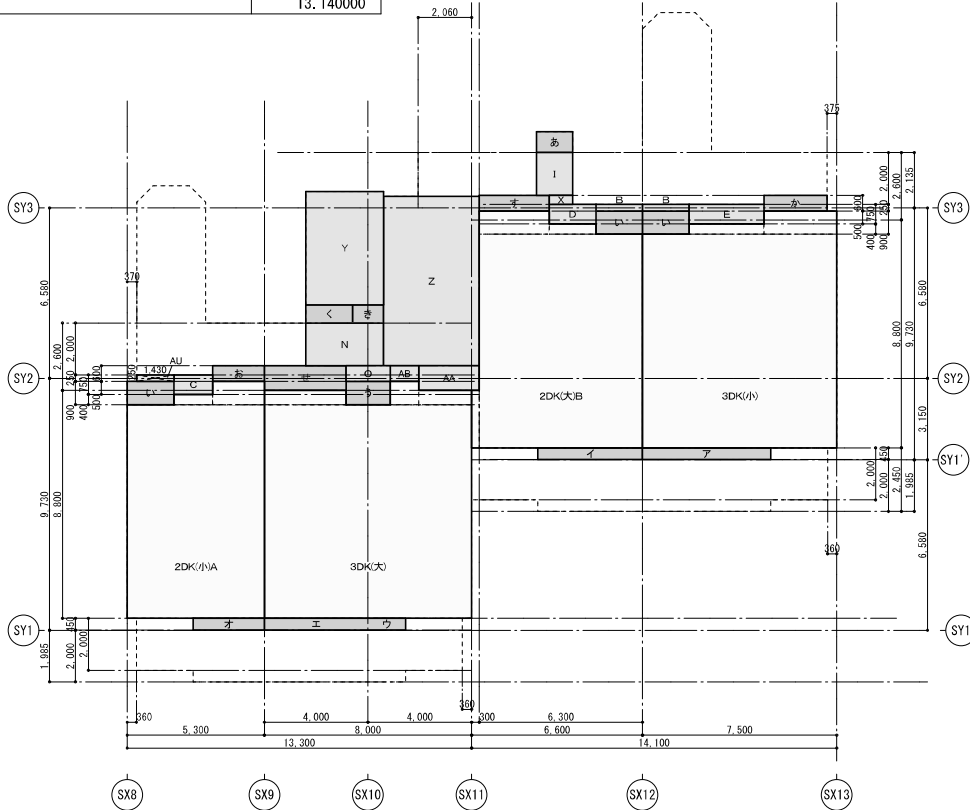
住戸床面積【容積対象】			
住戸タイプ	面積(㎡/戸)	戸数	面積(㎡)
2DK(小)A	46.125000	1	46.125000
2DK(大)B	55.791000	1	55.791000
3DK(小)	65.555000	1	65.555000
3DK(大)	69.850000	1	69.850000
合計面積			237.321000

共用等床面積（共用部＋専有以外の専用部）【容積対象】				
記号	計算式(mm)	面積(㎡/か所)	か所	面積(㎡)
あ	1,400 × 800	1.120000	1	1.120000
い	1,800 × 900	1.620000	3	4.860000
う	1,700 × 900	1.530000	1	1.530000
お	2,000 × 600	1.200000	1	1.200000
か	2,425 × 600	1.455000	1	1.455000
き	1,200 × 700	0.840000	1	0.840000
く	1,800 × 700	1.260000	1	1.260000
す	2,700 × 600	1.620000	1	1.620000
せ	3,150 × 950	2.992500	1	2.992500
ア	4,950 × 450	2.227500	1	2.227500
イ	4,050 × 450	1.822500	1	1.822500
ウ	1,450 × 450	0.652500	1	0.652500
エ	4,000 × 450	1.800000	1	1.800000
オ	2,750 × 450	1.237500	1	1.237500
合計面積				24.617500

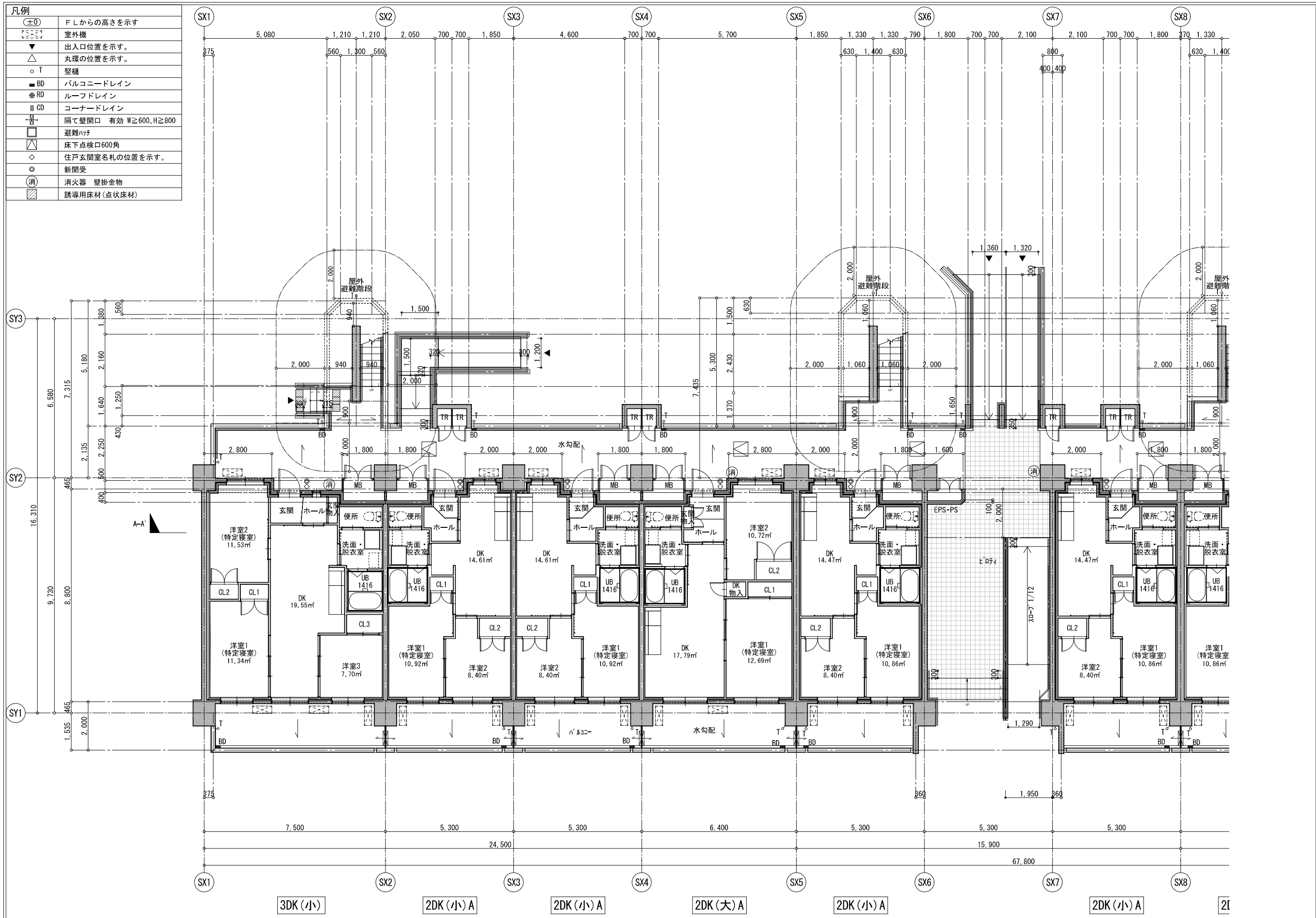
共用廊下等床面積【容積対象外】				
記号	計算式(mm)	面積(㎡/か所)	か所	面積(㎡)
B	1,800 × 250	0.450000	2	0.900000
C	1,500 × 750	1.125000	1	1.125000
D	1,800 × 750	1.350000	1	1.350000
E	2,900 × 750	2.175000	1	2.175000
I	1,400 × 1,650	2.310000	1	2.310000
N	3,000 × 1,650	4.950000	1	4.950000
O	1,700 × 600	1.020000	1	1.020000
X	900 × 350	0.315000	1	0.315000
Z	3,700 × 6,545	24.216500	1	24.216500
AA	2,350 × 950	2.232500	1	2.232500
AB	1,100 × 600	0.660000	1	0.660000
AU	1,430 × 250	0.357500	1	0.357500
合計面積				41.611500

第二十一アパート 7～14階共通 床面積

エレベーター昇降路床面積【容積対象外】				
記号	計算式(mm)	面積(㎡/か所)	か所	面積(㎡)
Y	3,000 × 4,380	13.140000	1	13.140000
合計面積				13.140000

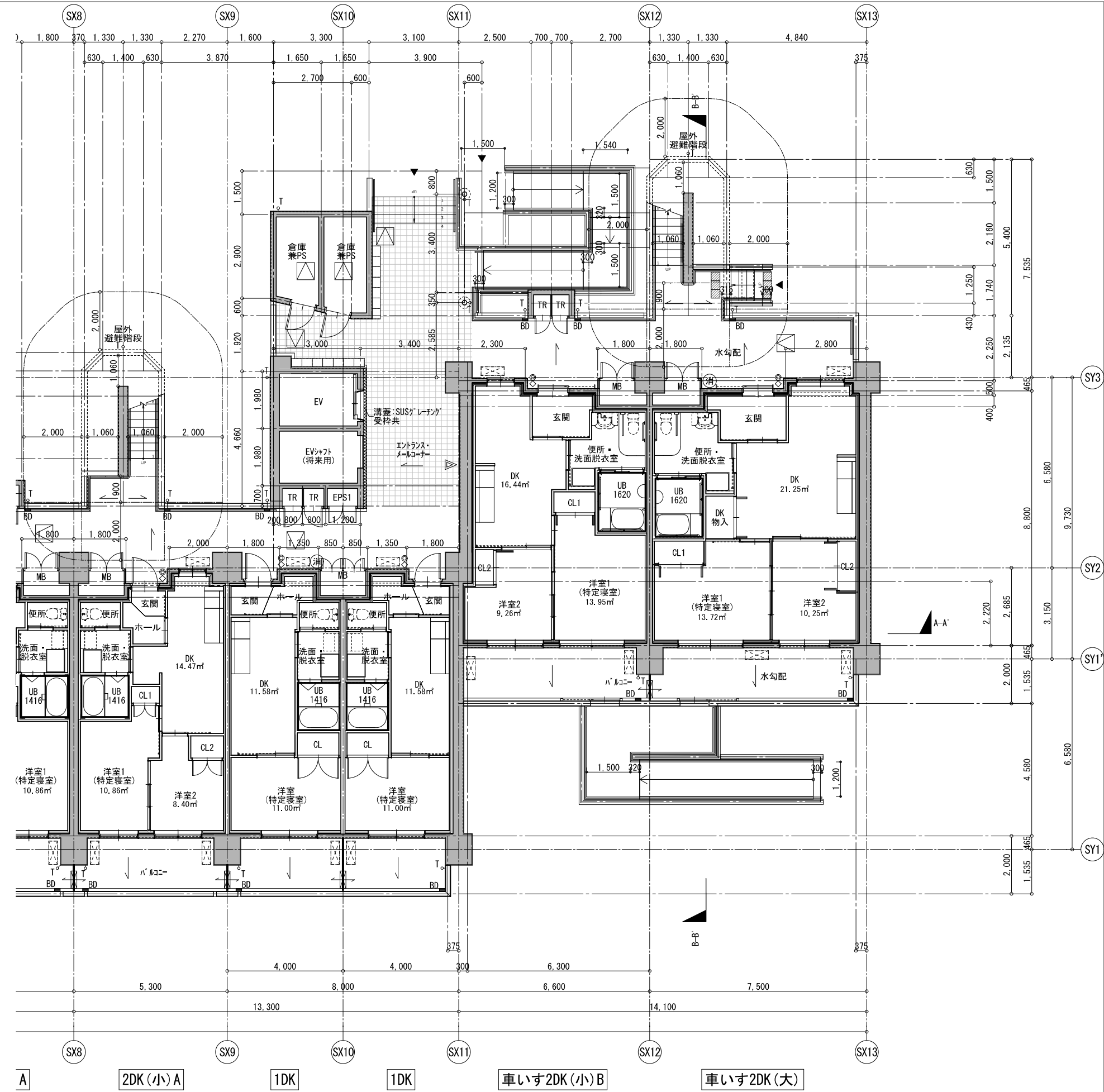


第二十一アパート 10～14階 床面積求積図

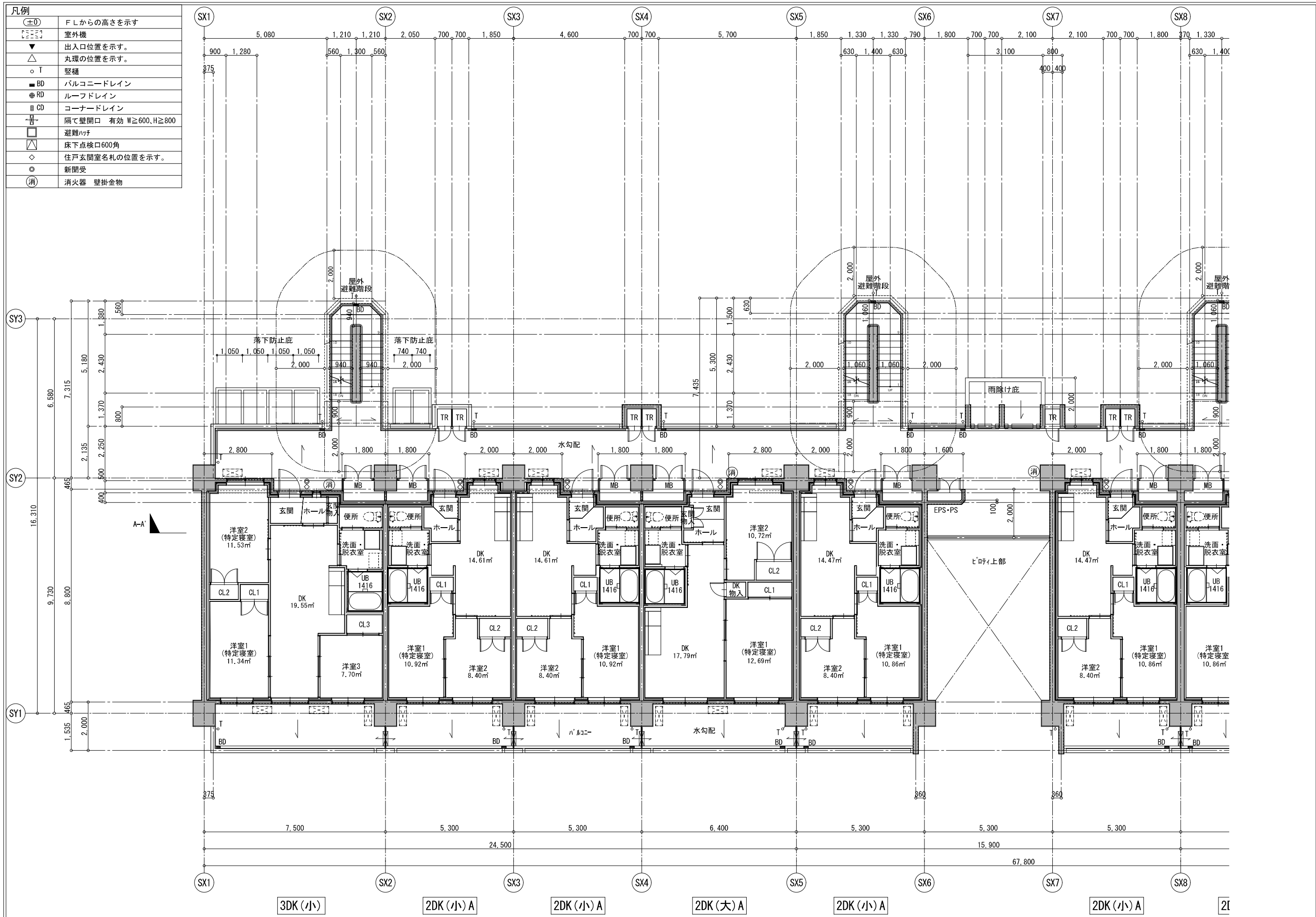


平面図 (1) 1階(西)

凡例	
(±0)	F Lからの高さを示す
	室外機
▼	出入口位置を示す。
△	丸環の位置を示す。
○ T	縦樋
■ BD	バルコニードレイン
● RD	ルーフドレイン
■ CD	コーナードレイン
	隔て壁開口 有効 W≧600, H≧800
	避難ハッチ
	床下点検口600角
◇	住戸玄関室名札の位置を示す。
◎	新聞受
(消)	消火器 壁掛金物
	表示板設置位置
	誘導用床材 (点状床材)

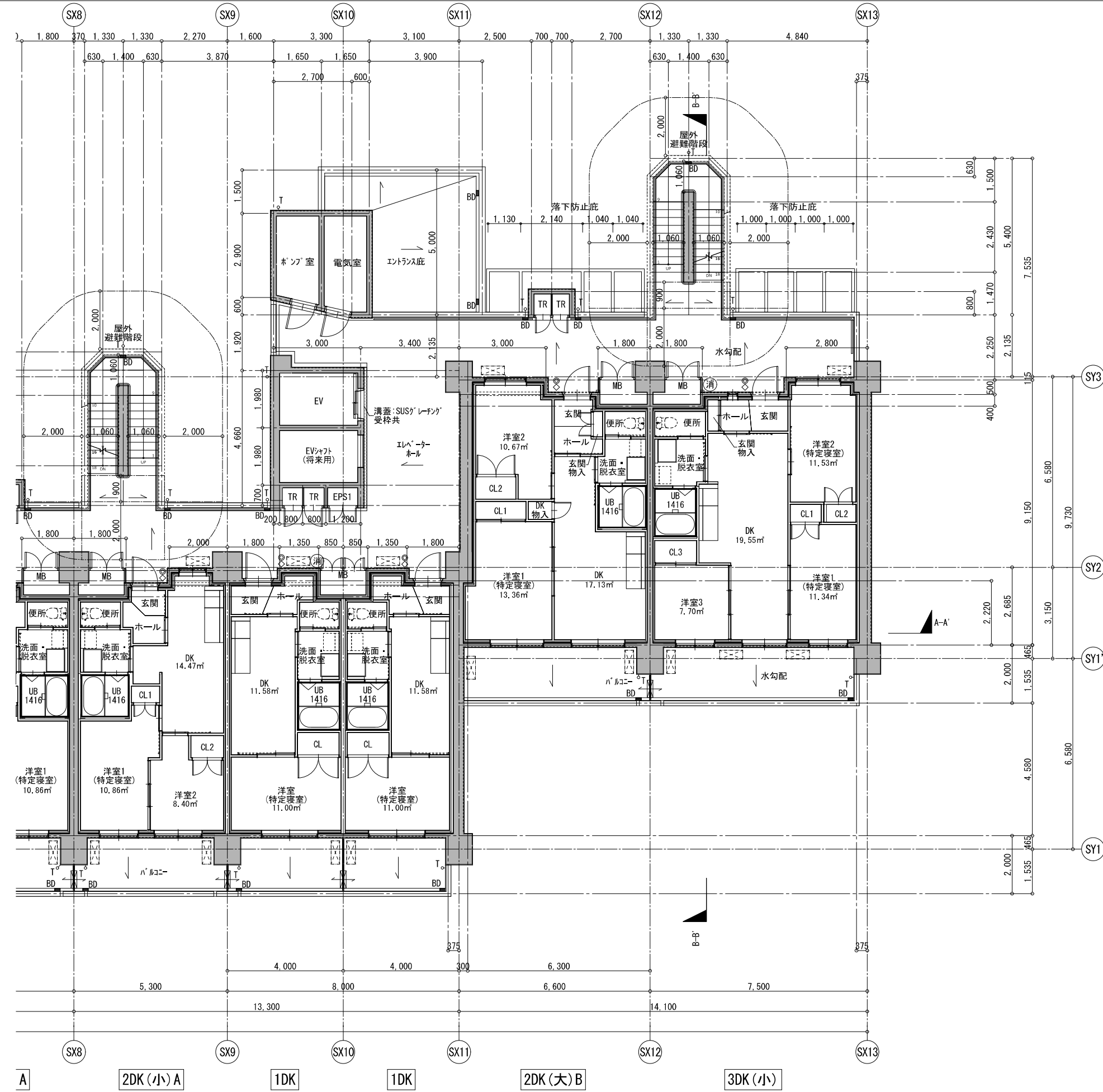


平面図 (2) 1階(東)



平面図 (3) 2階(西)

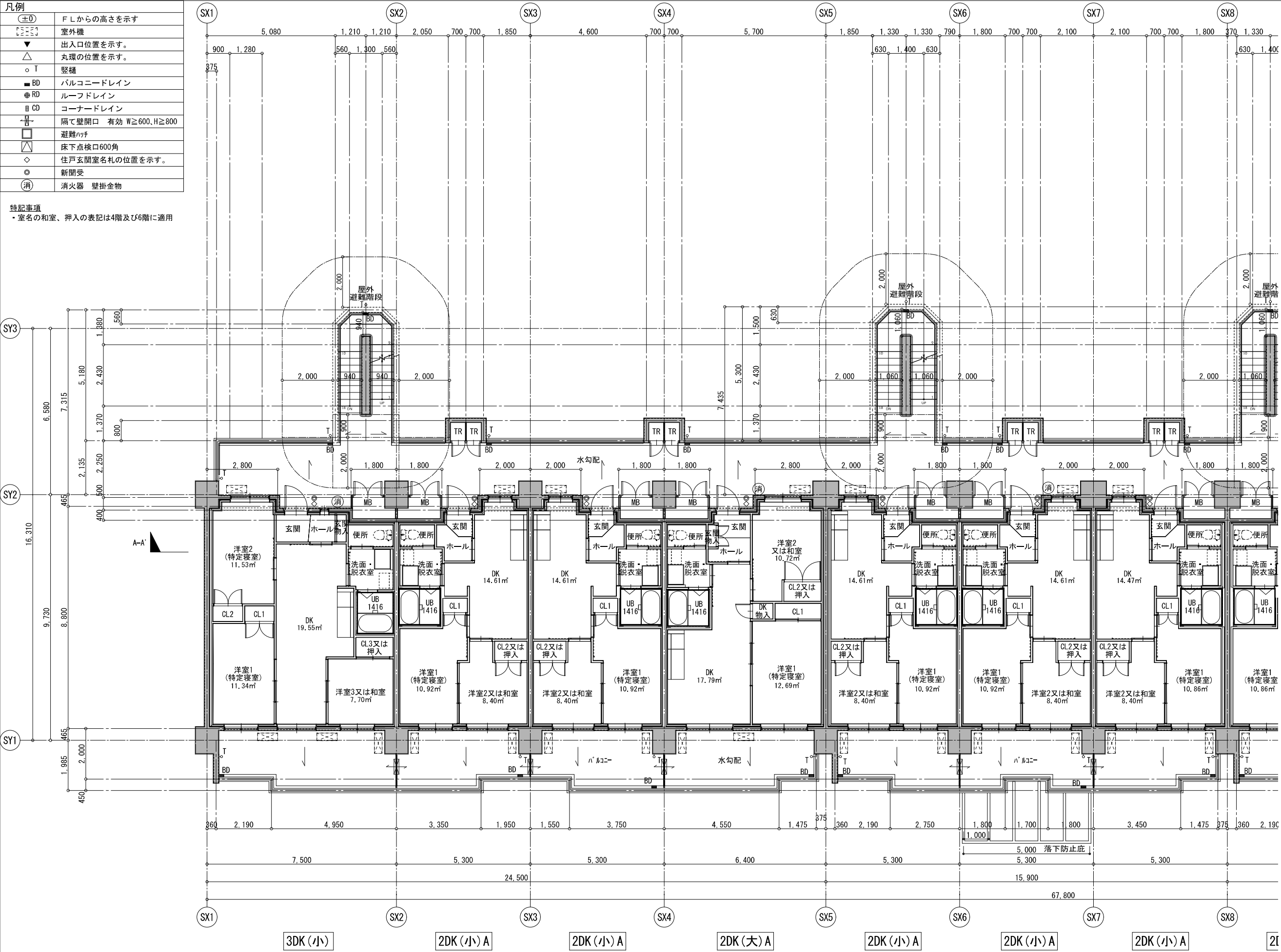
凡例	
(±0)	F Lからの高さを示す
	室外機
▼	出入口位置を示す。
△	丸環の位置を示す。
○ T	縦樋
■ BD	バルコニードレイン
● RD	ルーフドレイン
■ CD	コーナードレイン
	隔て壁開口 有効 W≧600, H≧800
	避難ハッチ
	床下点検口600角
◇	住戸玄関室名札の位置を示す。
◎	新聞受
(消)	消火器 壁掛金物



平面図 (4) 2階(東)

凡例	
(±0)	F Lからの高さを示す
	室外機
▼	出入口位置を示す。
△	丸環の位置を示す。
○ T	縦樋
■ BD	バルコニードレイン
● RD	ルーフトレイン
■ CD	コーナードレイン
	隔て壁開口 有効 W≧600, H≧800
	避難ハッチ
	床下点検口600角
◇	住戸玄関室名札の位置を示す。
●	新聞受
(消)	消火器 壁掛金物

特記事項  
・室名の和室、押入の表記は4階及び6階に適用

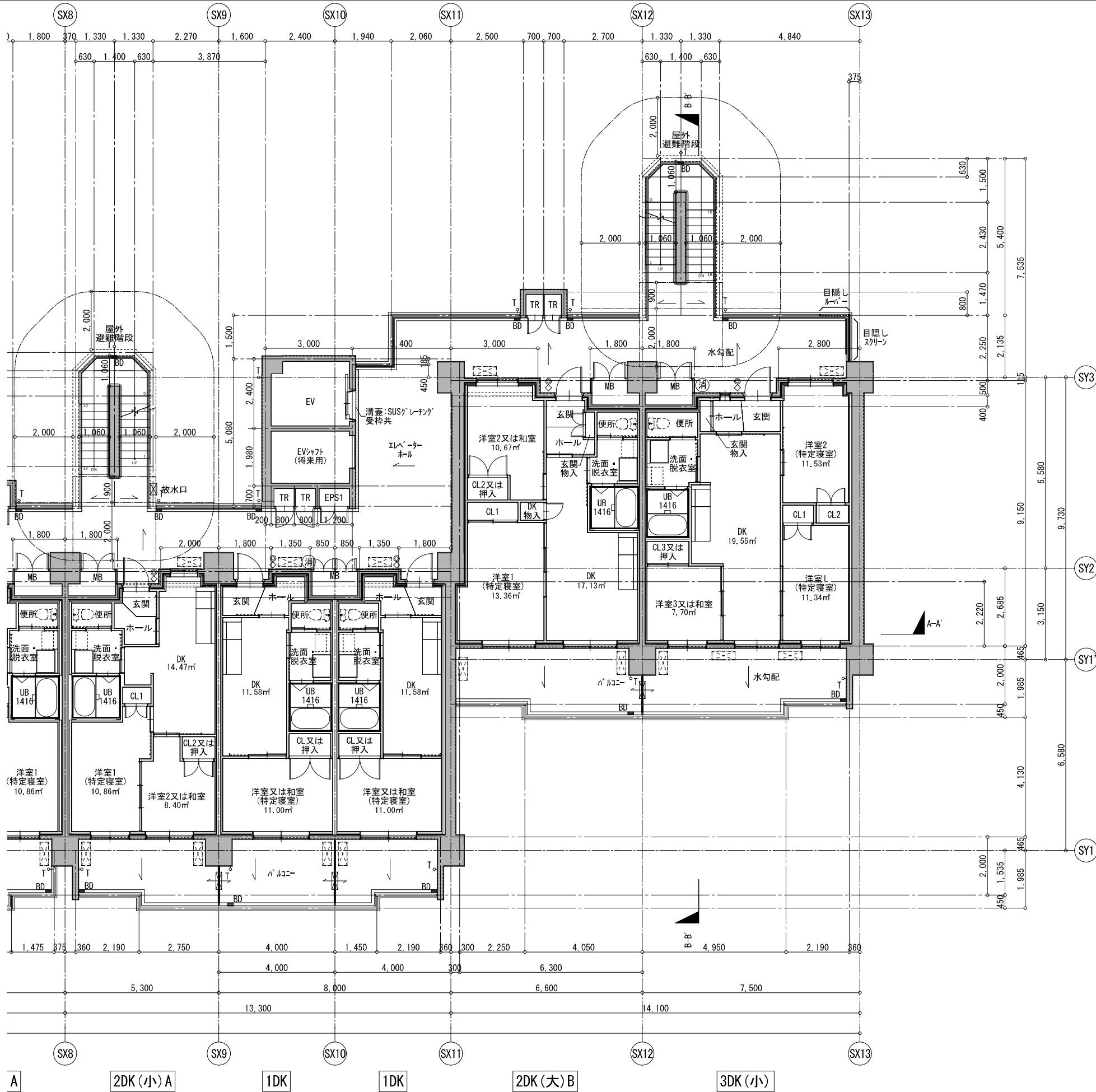


平面図 (5) 3～6階(西)

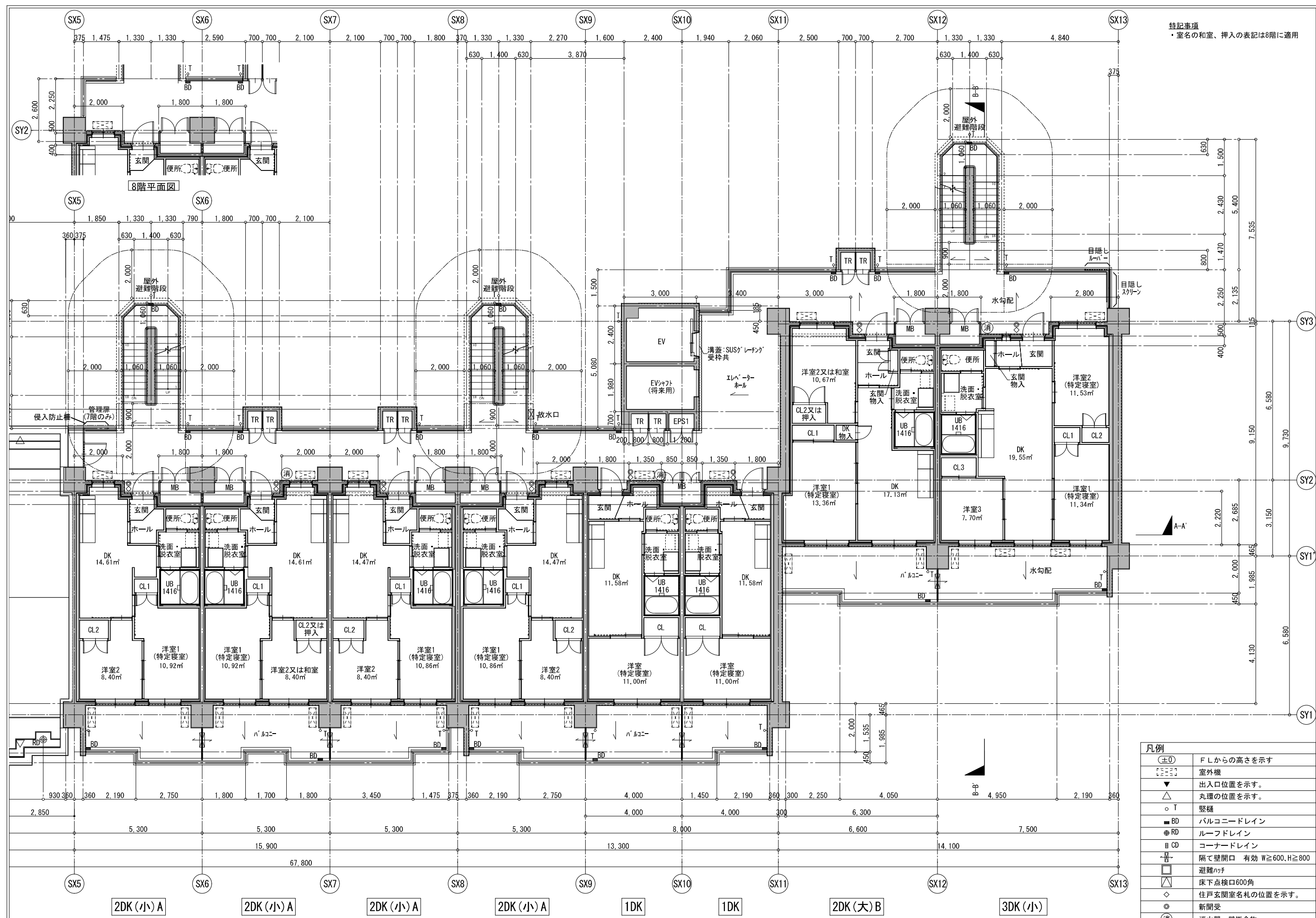


凡例	
(±0)	F Lからの高さを示す
	室外機
▼	出入口位置を示す。
△	丸環の位置を示す。
○ T	縦樋
■ BD	バルコニードレイン
● RD	ルーフドレイン
■ CD	コーナードレイン
	隔て壁開口 有効 W≧600、H≧800
	避難ハッチ
	床下点検口600角
◇	住戸玄関室名札の位置を示す。
◎	新聞受
(消)	消火器 壁掛金物

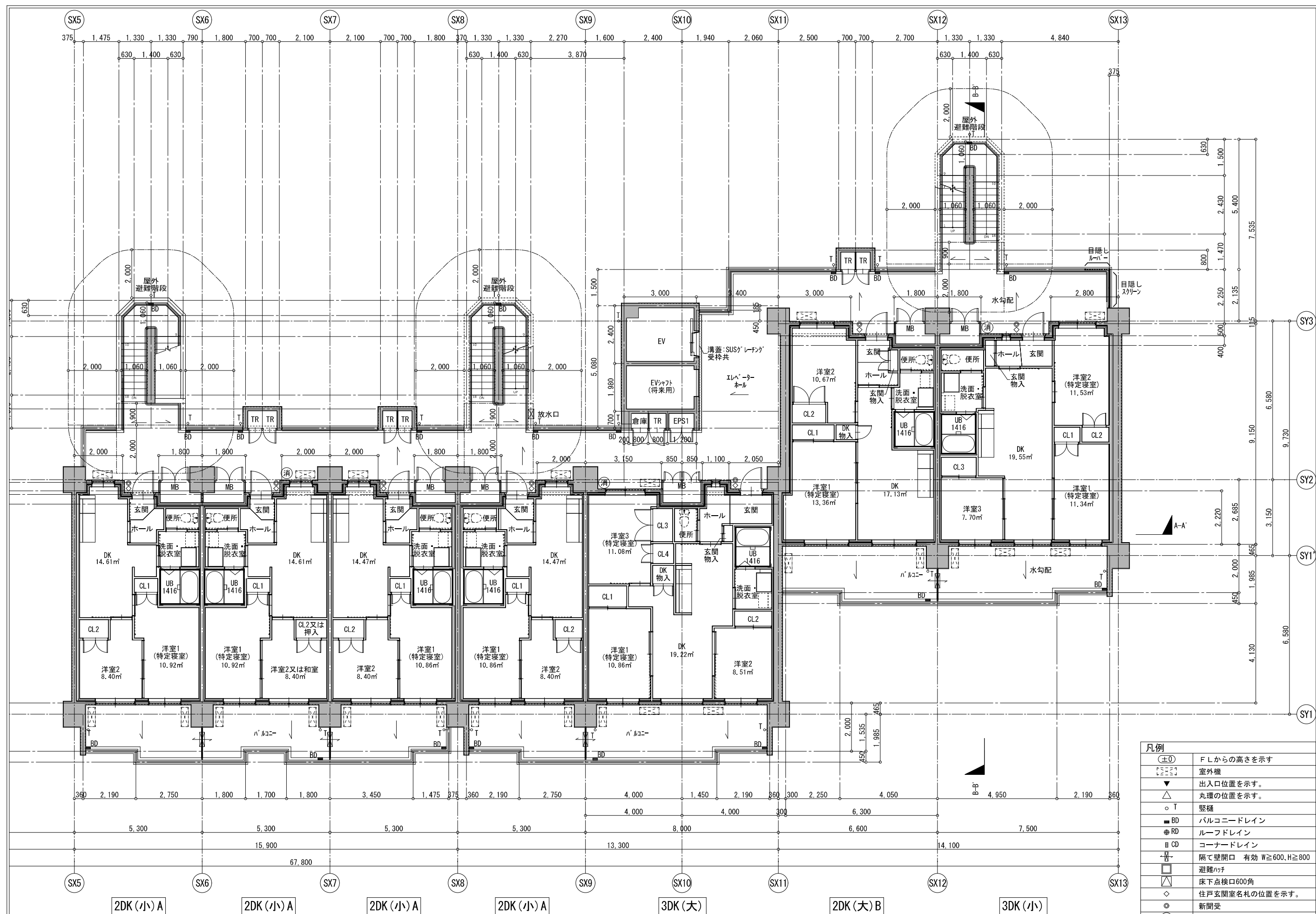
特記事項  
・室名の和室、押入の表記は4階及び6階に適用



平面図 (6) 3～6階(東)



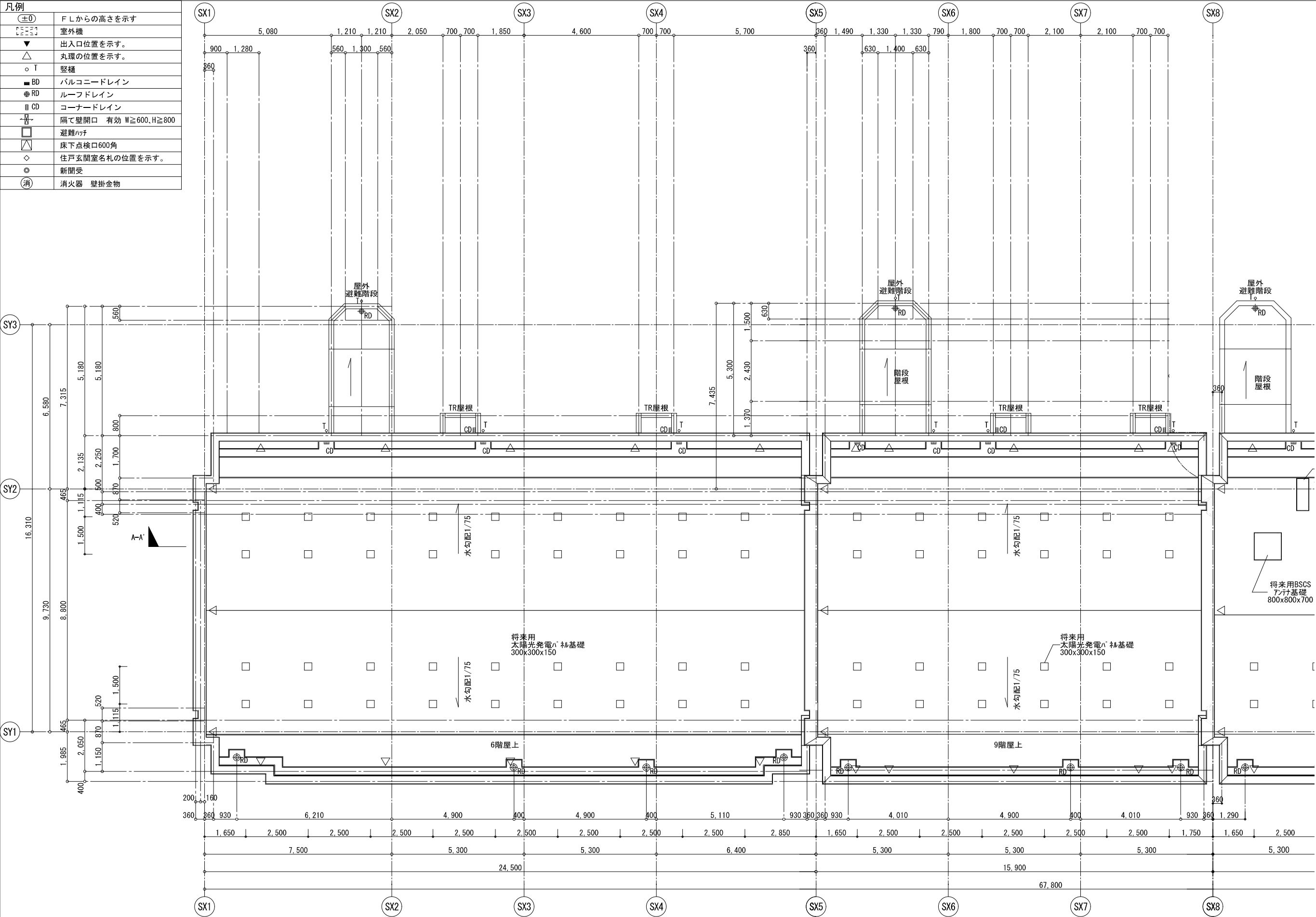
平面図 (7) 7~8階



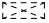
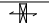

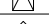
平面図 (8) 9階

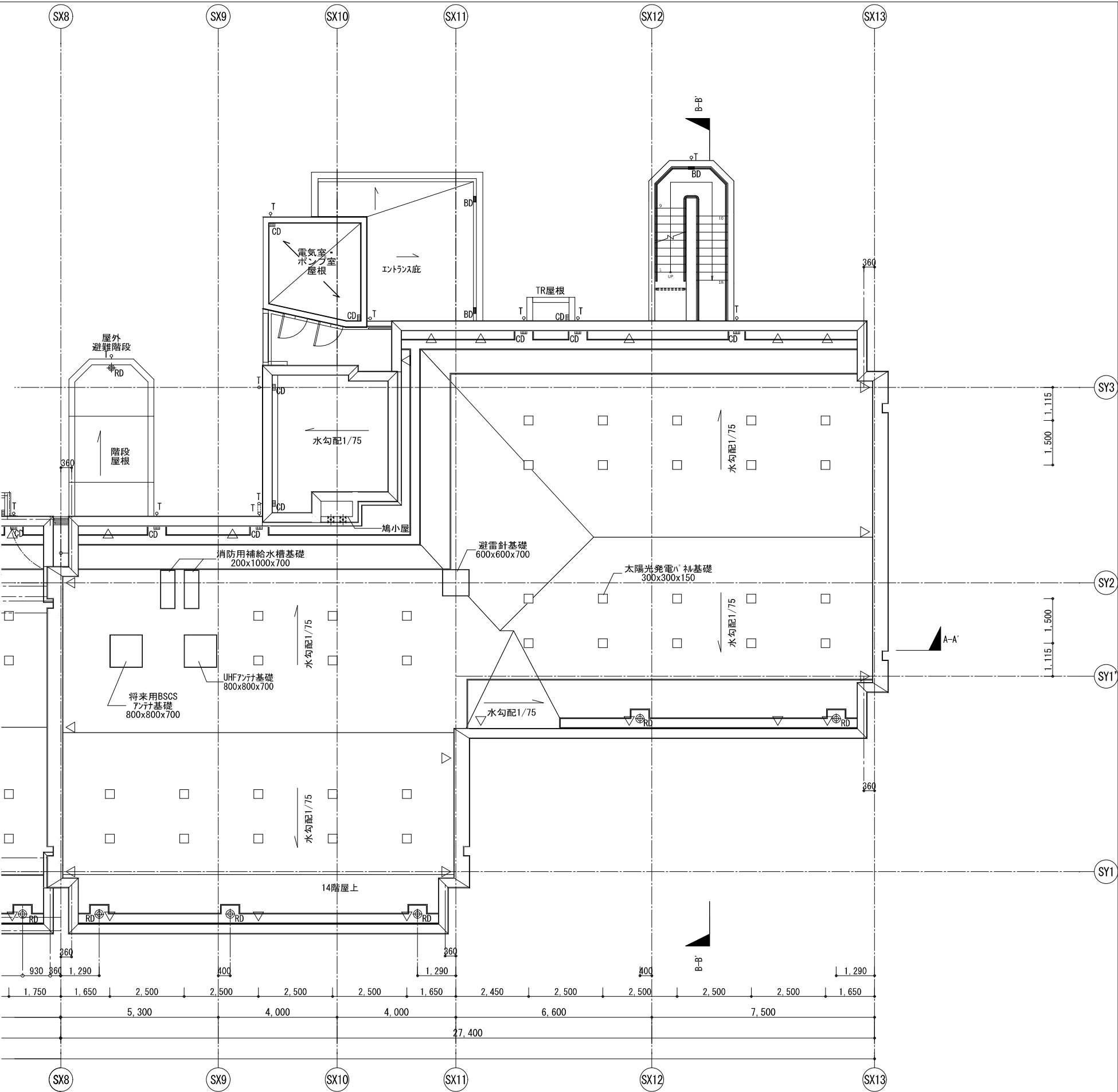


凡例	
(±0)	F Lからの高さを示す
	室外機
▼	出入口位置を示す。
△	丸環の位置を示す。
○ T	縦樋
■ BD	バルコニードレイン
● RD	ルーフトレイン
■ CD	コーナードレイン
	隔て壁開口 有効 W≧600, H≧800
	避難ハッチ
	床下点検口600角
◇	住戸玄関室名札の位置を示す。
◎	新聞受
(消)	消火器 壁掛金物



屋根伏図 (1)

凡例	
(±0)	F Lからの高さを示す
	室外機
▼	出入口位置を示す。
△	丸環の位置を示す。
○ T	縦樋
■ BD	バルコニードレイン
● RD	ルーフドレイン
■ CD	コーナードレイン
	隔て壁開口 有効 W≧600, H≧800
	避難ハッチ
	床下点検口600角
◇	住戸玄関室名札の位置を示す。
◎	新聞受
(消)	消火器 壁掛金物



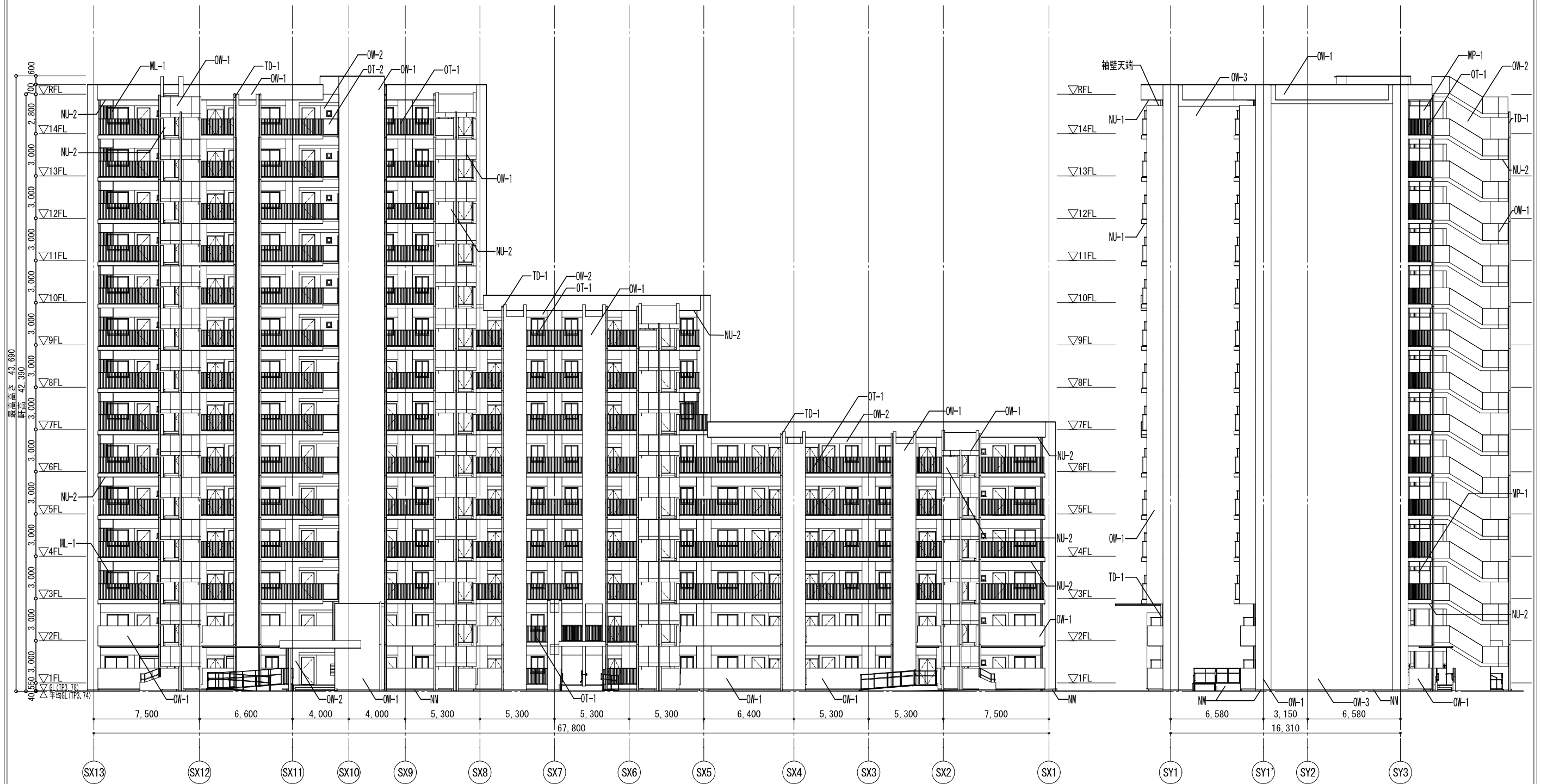
屋根伏図 (2)



南立面図

西立面図

部位	記号	素材・仕上	部位	記号	素材・仕上	部位	記号	素材・仕上	部位	記号	素材・仕上
外壁、 1,2階の一部の 手摺	OW-1	珪系複層塗材E	軒裏	NU-1	外装薄塗材E(珪)	手摺	OT-1	763縦格子手摺	樋	TD-1	VP75Φ(ｽﾏｰ)
	OW-2	珪系複層塗材Si(不燃)		NU-2	外装薄塗材E(珪)(不燃)		OT-2	763ﾊﾞﾙ手摺		MP-1	763製目隠ｼﾊﾞﾙ
	OW-3	装飾仕上塗材、くし引き	根廻り	NM	撥水材塗布					ML-1	763製目隠ｼﾙﾊﾞｰ



北立面図

東立面図

部位	記号	素材・仕上	部位	記号	素材・仕上	部位	記号	素材・仕上	部位	記号	素材・仕上
外壁、 1、2階の一部の 手摺	OW-1	珪系複層塗材E	軒裏	NU-1	外装薄塗材E(珪)	手摺	OT-1	762縦格子手摺	樋	TD-1	VP75Φ(ｽﾀｰ)
	OW-2	珪系複層塗材Si(不燃)		NU-2	外装薄塗材E(珪)(不燃)		OT-2	762ﾊﾞﾙ手摺		MP-1	762製目隠ｼﾊﾞﾙ
	OW-3	装飾仕上塗材、くし引き	根廻り	NM	撥水材塗布					ML-1	762製目隠ｼﾙﾊﾞｰ



