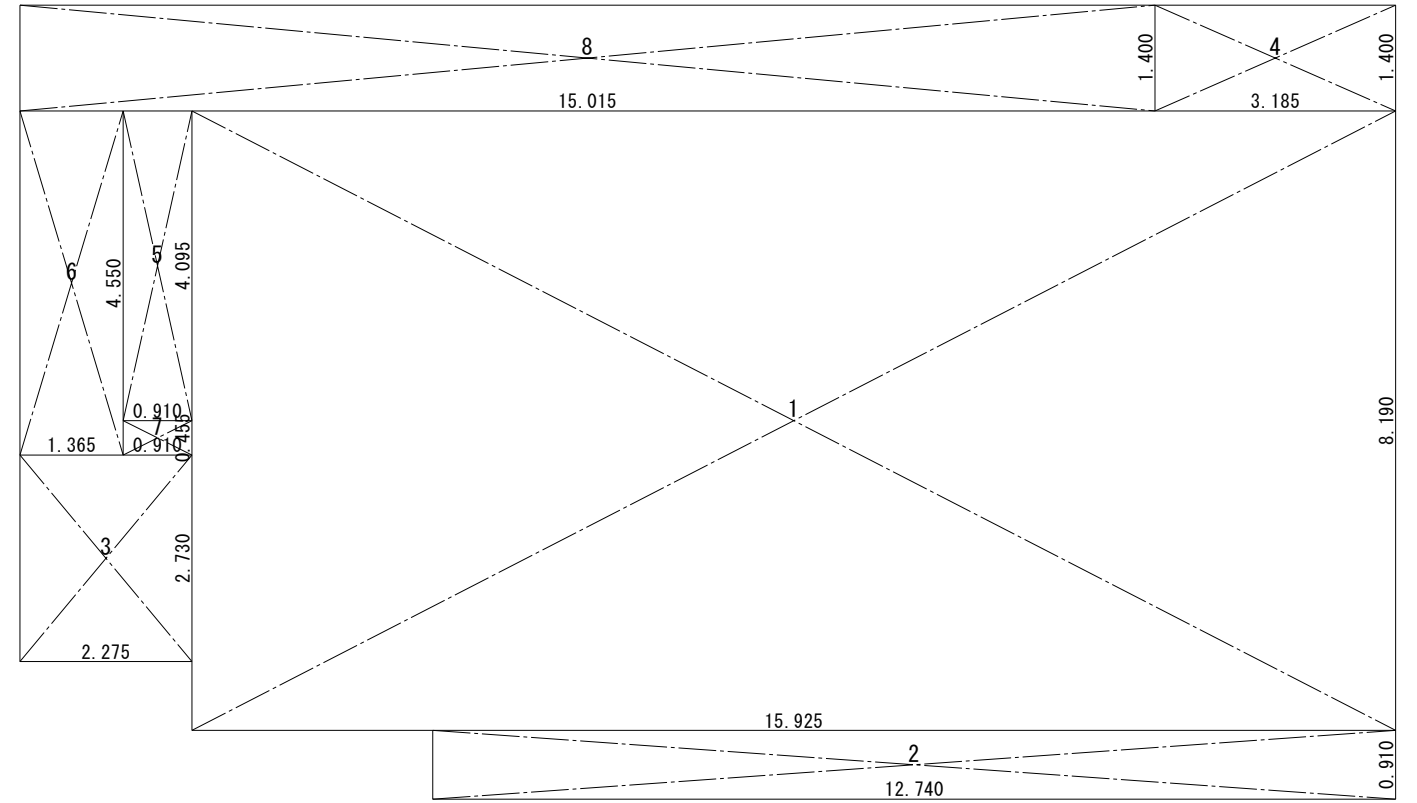


1階建物求積図 S=1/100

符号	計算式 (m)	面積 (㎡)
1	15.925 × 8.190	130.425750
2	9.555 × 0.910	8.695050
3	3.185 × 1.400	4.459000
4	0.910 × 4.095	3.726450
5	15.015 × 1.400	21.021000
6	1.365 × 5.460	7.452900
7	0.910 × 1.365	1.242150
A	2.275 × 1.820	4.140500
B	3.185 × 0.910	2.898350
建築面積	1+2+3+4+5+6+7+A+B	184.061150
1階床面積	1+2+3+4+5+6+7	177.022300



2階建物求積図 S=1/100

符号	計算式 (m)	面積 (㎡)
1	15.925 × 8.190	130.425750
2	12.740 × 0.910	11.593400
3	2.275 × 2.730	6.210750
4	3.185 × 1.400	4.459000
5	0.910 × 4.095	3.726450
6	1.365 × 4.550	6.210750
7	0.910 × 0.455	0.414050
8	15.015 × 1.400	21.021000
2階床面積	1+2+3+4+5+8	177.436350

	㎡	坪
建築面積	184.06	55.67
1階床面積	177.02	53.54
2階床面積	177.43	53.67
延床面積	354.45	107.21